



FOCUS TRIMESTRALE SUL DISTRETTO DI SUZZARA

(a cura di *Marco Fotino*)

Nel focus occupazionale dell'Osservatorio provinciale sul Mercato del lavoro vengono illustrati i dati occupazionali relativi alla popolazione residente nel territorio. I dati sono raccolti tramite il sistema informatico Sintesi per quanto riguarda le Comunicazioni Obbligatorie di avviamento e cessazione dei rapporti di lavoro e per i servizi al lavoro registrati sul sistema stesso, mentre i dati relativi alla mobilità provengono da fonti regionali.

I dati illustrati riguardano il mercato del lavoro del territorio mantovano e le statistiche utili ad individuare tendenze e criticità. Vengono illustrati i dati relativi alle iscrizioni ai Centri per l'Impiego Provinciali (rilascio delle "Dichiarazioni di Immediata Disponibilità"), alle comunicazioni obbligatorie sull'avviamento/cessazione dei rapporti di lavoro e alla mobilità.

ISCRIZIONI

Dati trimestrali

Andamento trimestrale delle iscrizioni ai Centri per l'Impiego di cittadini dei comuni del distretto per gli anni 2011-2012.

	<i>I trim 2011</i>	<i>II trim 2011</i>	<i>III trim 2011</i>	<i>IV trim 2011</i>	TOT 2011	<i>I trim 2012</i>	<i>II trim 2012</i>	TOT 2012
Gonzaga	78	56	64	81	279	116	57	173
Moglia	44	42	54	46	186	84	38	122
Motteggiana	18	15	27	21	81	29	17	46
Pegognaga	56	35	59	59	209	66	56	122
San Benedetto Po	51	48	76	48	223	82	62	144
Suzzara	142	161	219	168	690	240	199	439
T o t a l e	389	357	499	423	1668	617	429	1046



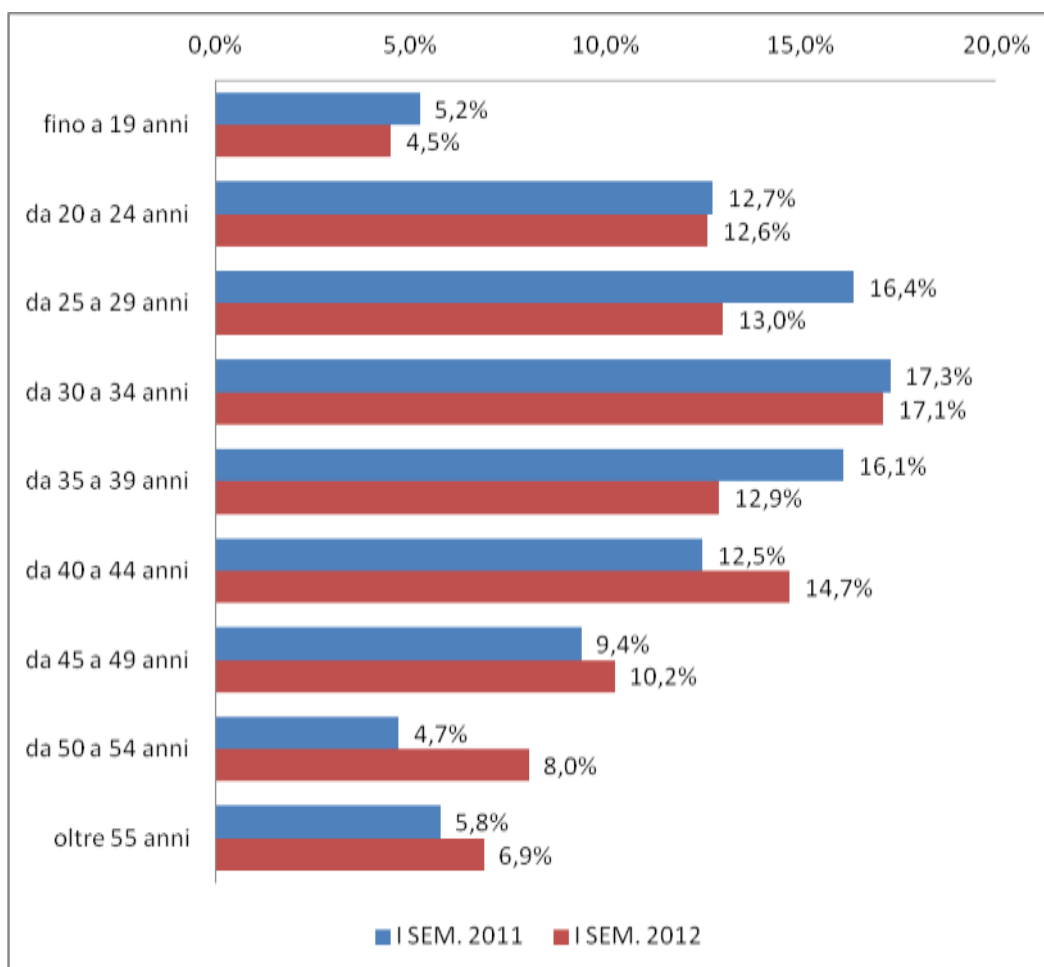
Genere

Iscrizioni ai Centri per l'Impiego di cittadini dei comuni del distretto per genere, anni 2011-2012.

	I SEM. 2011		I SEM. 2012	
	F	M	F	M
Gonzaga	62	72	83	90
Moglia	37	49	68	54
Motteggiana	14	19	20	26
Pegognaga	44	47	63	59
San Benedetto Po	46	53	65	79
Suzzara	159	144	191	248
T o t a l e	362	384	490	556

Età

Iscrizioni ai Centri per l'Impiego di cittadini del distretto per età, anni 2011-2012.



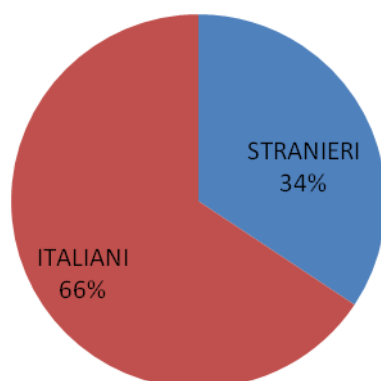


Iscritti stranieri

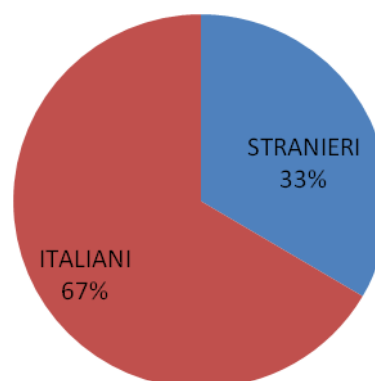
Andamento trimestrale delle iscrizioni ai Centri per l'Impiego di cittadini stranieri domiciliati nei comuni del distretto per gli anni 2011-2012. I dati di questa tabella rappresentano una parte degli iscritti totali, rappresentati in una tabella precedente.

	<i>I trim 2011</i>	<i>II trim 2011</i>	<i>III trim 2011</i>	<i>IV trim 2011</i>	TOT 2011	<i>I trim 2012</i>	<i>II trim 2012</i>	TOT 2012
Gonzaga	28	15	18	25	86	30	20	50
Moglia	16	13	16	13	58	13	13	26
Motteggiana	8	5	13	5	31	8	5	13
Pegognaga	14	12	12	14	52	17	18	35
San Benedetto Po	11	15	16	17	59	28	20	48
Suzzara	53	66	67	71	257	95	83	178
T o t a l e	130	126	142	145	543	191	159	350

I SEM. 2011



I SEM. 2012





COMUNICAZIONI OBBLIGATORIE

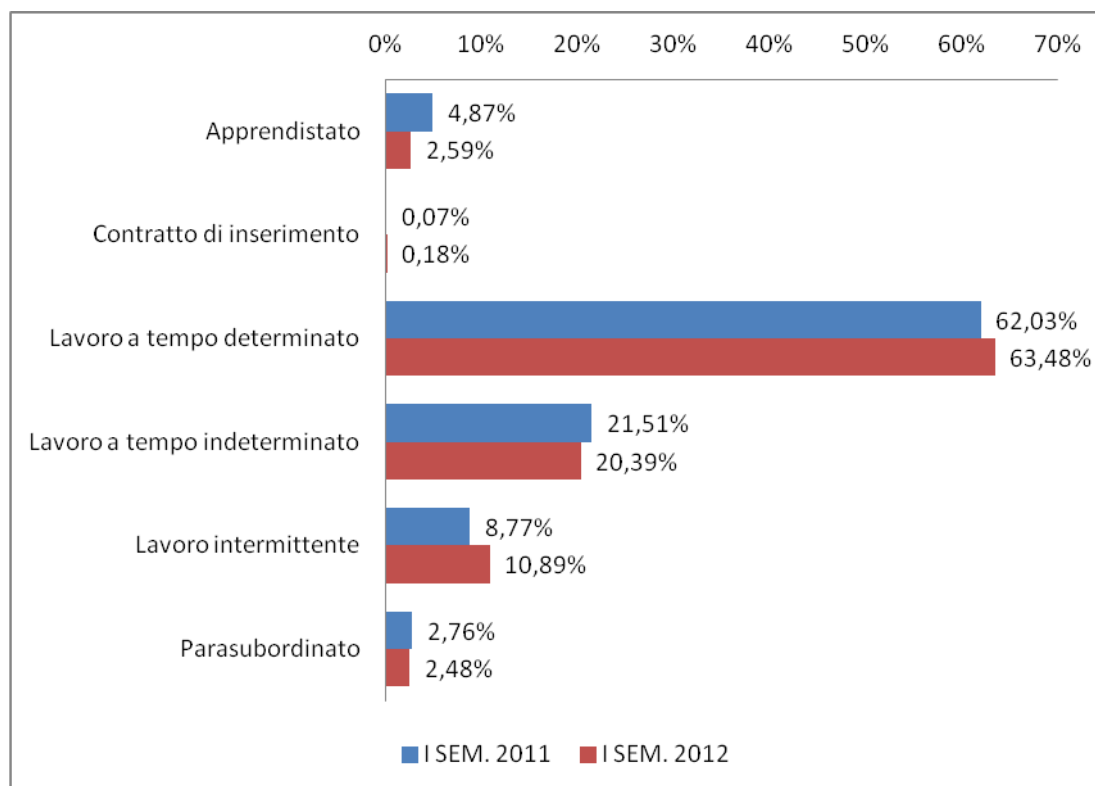
Avviamenti: dati trimestrali

Andamento trimestrale degli avviamenti di rapporti di lavoro nei comuni del distretto per gli anni 2011-2012.

	<i>I trim 2011</i>	<i>II trim 2011</i>	<i>III trim 2011</i>	<i>IV trim 2011</i>	TOT 2011	<i>I trim 2012</i>	<i>II trim 2012</i>	TOT 2012
Gonzaga	250	227	268	183	928	253	166	419
Moglia	148	120	187	97	552	164	91	255
Motteggiana	89	87	87	43	306	80	71	151
Pegognaga	298	337	333	233	1201	356	288	644
San Benedetto Po	169	166	166	141	642	188	124	312
Suzzara	522	484	587	503	2096	629	410	1039
T o t a l e	1476	1421	1628	1200	5725	1670	1150	2820

Avviamenti: Tipologia Contrattuale

Avviamenti di rapporti di lavoro nel distretto per tipo di contratto, anni 2011-2012.





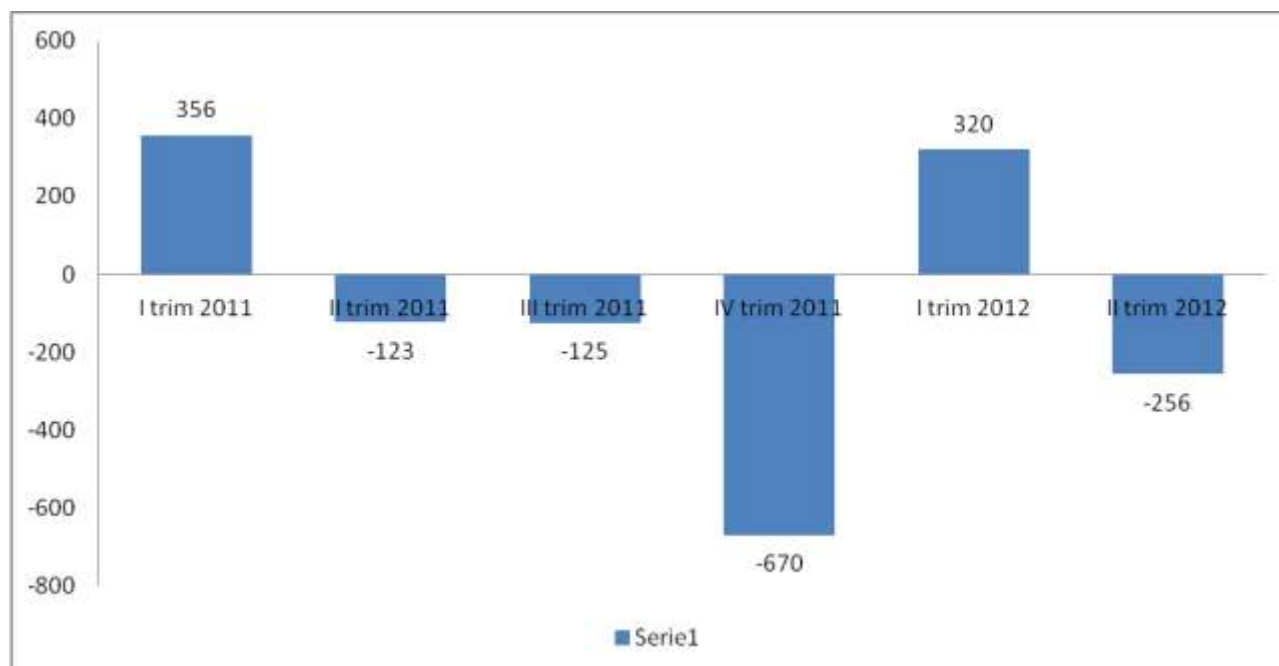
Cessazioni: dati trimestrali

Andamento trimestrale delle cessazioni di rapporti di lavoro nei comuni del distretto per gli anni 2011-2012.

	<i>I trim</i> 2011	<i>II trim</i> 2011	<i>III trim</i> 2011	<i>IV trim</i> 2011	TOT 2011	<i>I trim</i> 2012	<i>II trim</i> 2012	TOT 2012
Gonzaga	191	264	251	331	1037	219	212	431
Moglia	120	97	212	203	632	128	78	206
Motteggiana	56	172	79	139	446	80	84	164
Pegognaga	195	286	402	333	1216	268	358	626
San Benedetto Po	117	147	202	193	659	133	160	293
Suzzara	441	578	607	671	2297	522	514	1036
T o t a l e	1120	1544	1753	1870	6287	1350	1406	2756

Saldo Avviamenti/Cessazioni

Andamento trimestrale del saldo tra avviamenti e cessazioni di rapporti di lavoro nel distretto per gli anni 2011-2012.





MOBILITÀ

Iscrizioni alle liste di mobilità

La seguente tabella mostra il flusso di iscrizioni alle liste regionali di mobilità di cittadini del distretto, per gli anni 2011-2012. Come data di iscrizione viene adottata la data di approvazione della pratica da parte della commissione regionale.

	2011 (fino al 30/06)	2012 (fino al 30/06)
Iscritti L.223/91	77	120
Iscritti L.236/93	112	118

GLOSSARIO

L.223/91: Mobilità per aziende con più di 15 dipendenti

L.236/93: Mobilità per aziende con meno di 15 dipendenti (non indennizzata)