



## FOCUS TRIMESTRALE SUL DISTRETTO DI OSTIGLIA

(a cura di *Marco Fotino*)

Nel focus occupazionale dell'Osservatorio provinciale sul Mercato del lavoro vengono illustrati i dati occupazionali relativi alla popolazione residente nel territorio. I dati sono raccolti tramite il sistema informatico Sintesi per quanto riguarda le Comunicazioni Obbligatorie di avviamento e cessazione dei rapporti di lavoro e per i servizi al lavoro registrati sul sistema stesso, mentre i dati relativi alla mobilità provengono da fonti regionali.

I dati illustrati riguardano il mercato del lavoro del territorio mantovano e le statistiche utili ad individuare tendenze e criticità. Vengono illustrati i dati relativi alle iscrizioni ai Centri per l'Impiego Provinciali (rilascio delle "Dichiarazioni di Immediata Disponibilità"), alle comunicazioni obbligatorie sull'avviamento/cessazione dei rapporti di lavoro e alla mobilità.

### ISCRIZIONI

#### Dati trimestrali

Andamento trimestrale delle iscrizioni ai Centri per l'Impiego di cittadini dei comuni del distretto per gli anni 2011-2012.

	<i>I trim</i> 2011	<i>II trim</i> 2011	<i>III trim</i> 2011	<i>IV trim</i> 2011	al 30/09/2011	<i>I trim</i> 2012	<i>II trim</i> 2012	<i>III trim</i> 2012	al 30/09/2012
<b>Borgo Franco sul Po</b>	3	4	2	3	<b>9</b>	8	2	6	<b>16</b>
<b>Carbonara di Po</b>	10	4	3	6	<b>17</b>	11	7	13	<b>31</b>
<b>Felonica</b>	5	5	6	16	<b>16</b>	11	10	8	<b>29</b>
<b>Magnacavallo</b>	11	7	2	10	<b>20</b>	9	7	5	<b>21</b>
<b>Ostiglia</b>	55	42	68	67	<b>165</b>	63	45	70	<b>178</b>
<b>Pieve di Coriano</b>	3	6	9	6	<b>18</b>	7	4	8	<b>19</b>
<b>Poggio Rusco</b>	36	39	39	36	<b>114</b>	53	29	63	<b>145</b>
<b>Quingentole</b>	3	10	8	10	<b>21</b>	5	11	12	<b>28</b>
<b>Quistello</b>	27	24	45	23	<b>96</b>	35	27	55	<b>117</b>
<b>Revere</b>	17	7	20	17	<b>44</b>	22	16	20	<b>58</b>
<b>S. Giacomo d/Segnate</b>	9	11	10	8	<b>30</b>	14	10	12	<b>36</b>
<b>S. Giovanni d/Dosso</b>	9	9	6	8	<b>24</b>	9	4	11	<b>24</b>
<b>Schivenoglia</b>	5	2	7	2	<b>14</b>	9	7	7	<b>23</b>
<b>Sermide</b>	34	29	43	36	<b>106</b>	43	37	48	<b>128</b>
<b>Serravalle a Po</b>	11	3	11	8	<b>25</b>	6	10	13	<b>29</b>
<b>Sustinente</b>	10	9	26	14	<b>45</b>	23	15	16	<b>54</b>



<b>Villa Poma</b>	9	9	12	12	<b>30</b>	13	10	20	<b>43</b>
<b>Totale</b>	<b>257</b>	<b>220</b>	<b>317</b>	<b>282</b>	<b>794</b>	<b>341</b>	<b>251</b>	<b>387</b>	<b>979</b>



## Genere

Iscrizioni ai Centri per l'Impiego di cittadini dei comuni del distretto per genere, anni 2011-2012.

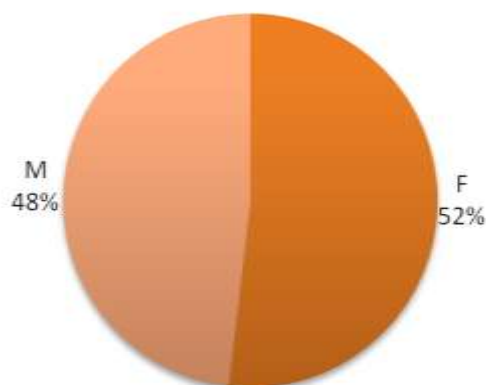
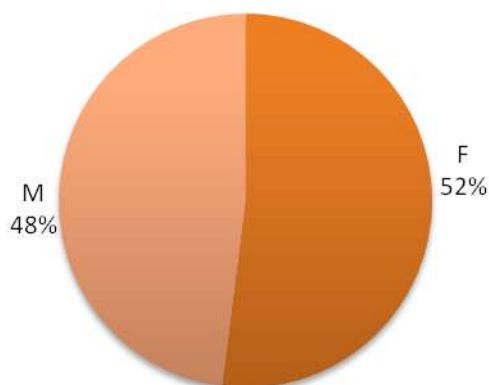
	al 30/09/2011		al 30/09/2012	
	F	M	F	M
<b>Borgo Franco sul Po</b>	7	2	9	7
<b>Carbonara di Po</b>	9	8	20	11
<b>Felonica</b>	8	8	15	14
<b>Magnacavallo</b>	11	9	11	10
<b>Ostiglia</b>	80	85	86	92
<b>Pieve di Coriano</b>	11	7	11	8
<b>Poggio Rusco</b>	63	51	80	65
<b>Quingentole</b>	8	13	8	20
<b>Quistello</b>	55	41	58	59
<b>Revere</b>	22	22	32	26
<b>S. Giacomo d/Segnate</b>	17	13	25	11
<b>S. Giovanni d/Dosso</b>	10	14	15	9
<b>Schivenoglia</b>	7	7	10	13
<b>Sermide</b>	54	52	65	63
<b>Serravalle a Po</b>	13	12	11	18
<b>Sustinente</b>	22	23	28	26



<b>Villa Poma</b>	16	14	24	19
<b>Totale</b>	<b>413</b>	<b>381</b>	<b>508</b>	<b>471</b>

**al 30/09/2011**

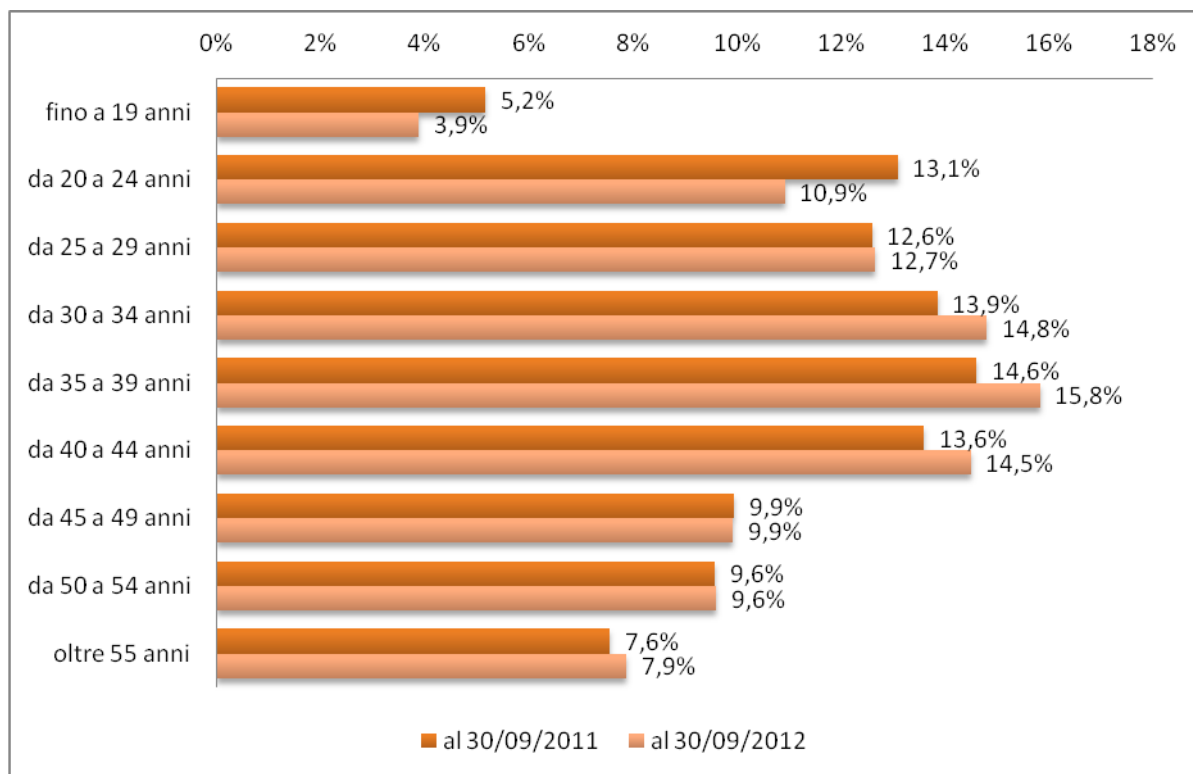
**al 30/09/2012**



## Età

Iscrizioni ai Centri per l'Impiego di cittadini del distretto per età, anni 2011-2012.

	al 30/09/2011	al 30/09/2012
<b>fino a 19 anni</b>	41	38
<b>da 20 a 24 anni</b>	104	107
<b>da 25 a 29 anni</b>	100	124
<b>da 30 a 34 anni</b>	110	145
<b>da 35 a 39 anni</b>	116	155
<b>da 40 a 44 anni</b>	108	142
<b>da 45 a 49 anni</b>	79	97
<b>da 50 a 54 anni</b>	76	94
<b>oltre 55 anni</b>	60	77
<b>TOT</b>	<b>794</b>	<b>979</b>



## Iscritti stranieri

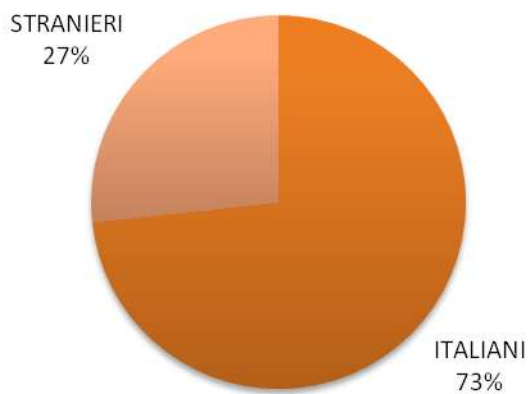
Andamento trimestrale delle iscrizioni ai Centri per l'Impiego di cittadini stranieri domiciliati nei comuni del distretto per gli anni 2011-2012. I dati di questa tabella rappresentano una parte degli iscritti totali, rappresentati in una tabella precedente.

	I trim 2011	II trim 2011	III trim 2011	IV trim 2011	al 30/09/2011	I trim 2012	II trim 2012	III trim 2012	al 30/09/2012
<b>Borgo Franco sul Po</b>	2	1	1	2	4	1	2	1	4
<b>Carbonara di Po</b>	2	1	1	2	4	3	2	0	5
<b>Felonica</b>	0	2	0	6	2	4	2	0	6
<b>Magnacavallo</b>	5	2	0	5	7	3	2	0	5
<b>Ostiglia</b>	14	17	14	21	45	23	16	14	53
<b>Pieve di Coriano</b>	1	2	0	2	3	2	2	1	5
<b>Poggio Rusco</b>	8	9	12	7	29	17	10	8	35
<b>Quingentole</b>	0	2	2	4	4	1	6	4	11
<b>Quistello</b>	6	4	10	5	20	9	4	13	26
<b>Revere</b>	5	1	3	4	9	5	5	6	16
<b>S. Giacomo d/Segnate</b>	2	4	0	4	6	3	2	1	6
<b>S. Giovanni d/Dosso</b>	5	3	3	1	11	2	0	1	3
<b>Schivenoglia</b>	0	0	1	1	1	3	2	0	5

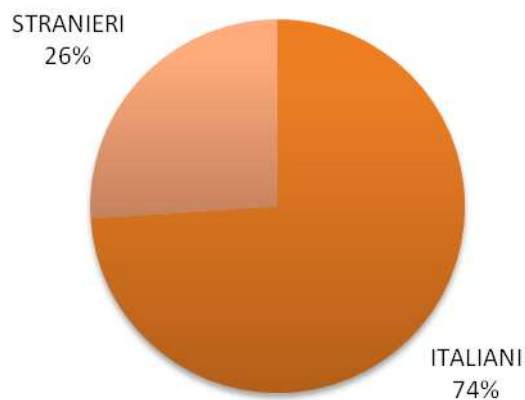


<b>Sermide</b>	18	7	13	17	<b>38</b>	20	10	8	<b>38</b>
<b>Serravalle a Po</b>	7	1	2	3	<b>10</b>	2	2	5	<b>9</b>
<b>Sustinente</b>	3	3	6	3	<b>12</b>	4	8	3	<b>15</b>
<b>Villa Poma</b>	2	3	2	1	<b>7</b>	8	1	4	<b>13</b>
<b>Totale</b>	<b>80</b>	<b>62</b>	<b>70</b>	<b>88</b>	<b>212</b>	<b>110</b>	<b>76</b>	<b>69</b>	<b>255</b>

al 30/09/2011



al 30/09/2012



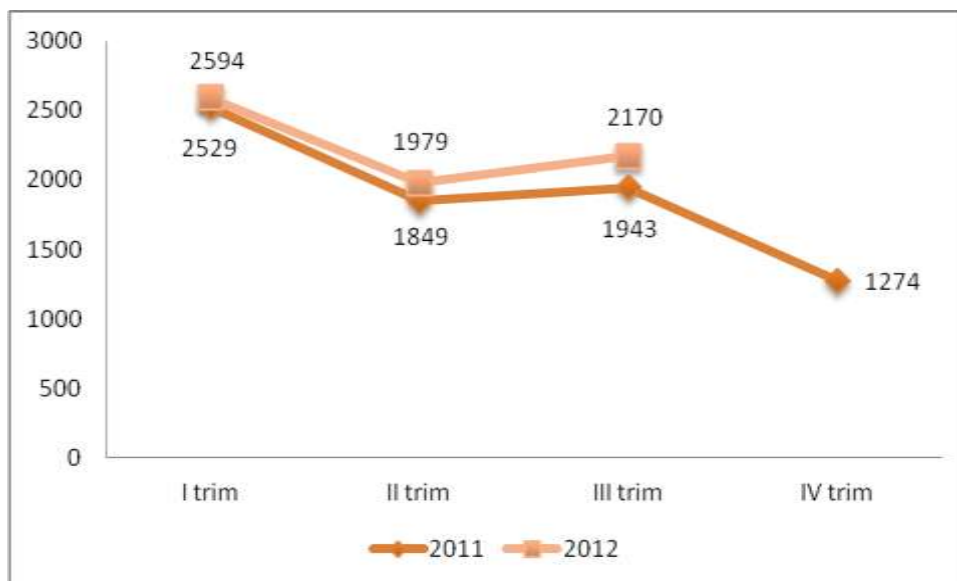


## COMUNICAZIONI OBBLIGATORIE

### Avviamenti: dati trimestrali

Andamento trimestrale degli avviamenti di rapporti di lavoro nei comuni del distretto per gli anni 2011-2012.

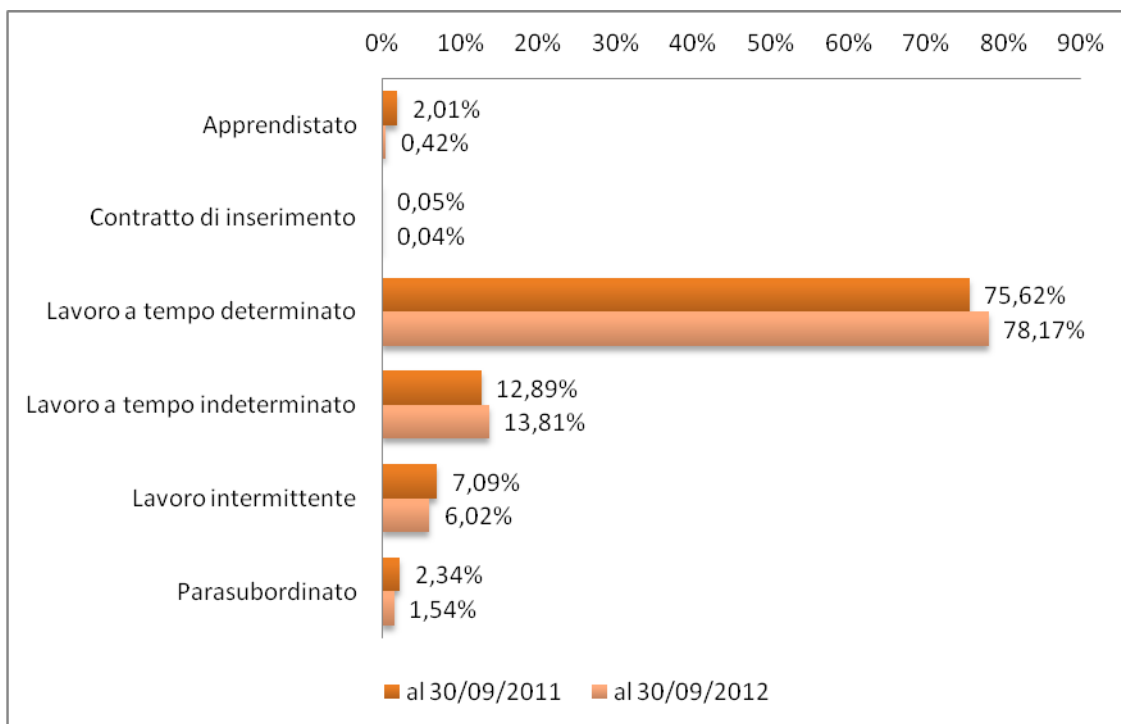
	<i>I trim 2011</i>	<i>II trim 2011</i>	<i>III trim 2011</i>	<i>IV trim 2011</i>	<b>al 30/09/2011</b>	<i>I trim 2012</i>	<i>II trim 2012</i>	<i>III trim 2012</i>	<b>al 30/09/2012</b>
<b>Borgo Franco sul Po</b>	11	17	26	11	<b>54</b>	18	19	26	<b>63</b>
<b>Carbonara di Po</b>	54	39	51	20	<b>144</b>	49	24	48	<b>121</b>
<b>Felonica</b>	25	39	15	16	<b>79</b>	45	45	18	<b>108</b>
<b>Magnacavallo</b>	88	65	57	26	<b>210</b>	100	62	51	<b>213</b>
<b>Ostiglia</b>	269	251	424	226	<b>944</b>	286	265	373	<b>924</b>
<b>Pieve di Coriano</b>	29	40	34	19	<b>103</b>	24	17	25	<b>66</b>
<b>Poggio Rusco</b>	322	282	312	242	<b>916</b>	339	276	316	<b>931</b>
<b>Quingentole</b>	48	15	51	13	<b>114</b>	34	11	67	<b>112</b>
<b>Quistello</b>	418	156	184	184	<b>758</b>	381	267	158	<b>806</b>
<b>Revere</b>	48	55	36	52	<b>139</b>	61	48	43	<b>152</b>
<b>S. Giacomo d/ Segnate</b>	41	55	41	32	<b>137</b>	51	40	42	<b>133</b>
<b>S. Giovanni d/Dosso</b>	49	24	77	47	<b>150</b>	50	26	87	<b>163</b>
<b>Schivenoglia</b>	21	16	73	15	<b>110</b>	22	16	56	<b>94</b>
<b>Sermide</b>	889	629	436	307	<b>1954</b>	944	757	736	<b>2437</b>
<b>Serravalle a Po</b>	25	21	22	17	<b>68</b>	32	24	32	<b>88</b>
<b>Sustinente</b>	57	59	41	22	<b>157</b>	30	20	23	<b>73</b>
<b>Villa Poma</b>	135	86	63	25	<b>284</b>	128	62	69	<b>259</b>
<b>T o t a l e</b>	<b>2529</b>	<b>1849</b>	<b>1943</b>	<b>1274</b>	<b>6321</b>	<b>2594</b>	<b>1979</b>	<b>2170</b>	<b>6743</b>



### Avviamenti: Tipologia Contrattuale

Avviamenti di rapporti di lavoro nel distretto per tipo di contratto, anni 2011-2012.

	al 30/09/2011	al 30/09/2012
<b>Apprendistato</b>	127	28
<b>Contratto di inserimento</b>	3	3
<b>Lavoro a tempo determinato</b>	4780	5271
<b>Lavoro a tempo indeterminato</b>	815	931
<b>Lavoro intermittente</b>	448	406
<b>Parasubordinato</b>	148	104
<b>Totali</b>	<b>6321</b>	<b>6743</b>



### Cessazioni: dati trimestrali

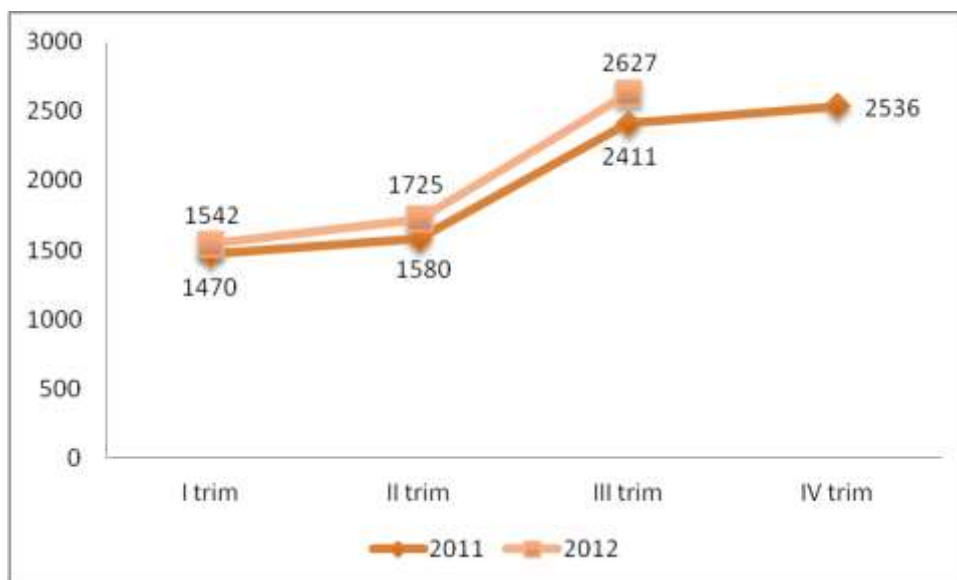
Andamento trimestrale delle cessazioni di rapporti di lavoro nei comuni del distretto per gli anni 2011-2012.

	I trim 2011	II trim 2011	III trim 2011	IV trim 2011	al 30/09/2011	I trim 2012	II trim 2012	III trim 2012	al 30/09/2012
<b>Borgo Franco sul Po</b>	7	11	29	19	<b>47</b>	5	16	34	<b>55</b>
<b>Carbonara di Po</b>	14	53	47	53	<b>114</b>	33	16	49	<b>98</b>
<b>Felonica</b>	9	25	38	36	<b>72</b>	13	26	49	<b>88</b>
<b>Magnacavallo</b>	31	38	78	77	<b>147</b>	34	43	70	<b>147</b>
<b>Ostiglia</b>	200	265	391	306	<b>856</b>	261	298	341	<b>900</b>
<b>Pieve di Coriano</b>	26	21	32	35	<b>79</b>	14	14	34	<b>62</b>
<b>Poggio Rusco</b>	180	256	327	383	<b>763</b>	200	291	357	<b>848</b>
<b>Quingentole</b>	16	24	58	31	<b>98</b>	21	20	65	<b>106</b>
<b>Quistello</b>	367	168	161	262	<b>696</b>	370	175	297	<b>842</b>
<b>Revere</b>	139	98	78	70	<b>315</b>	48	65	60	<b>173</b>
<b>S. Giacomo d/Segnate</b>	21	38	59	59	<b>118</b>	28	35	55	<b>118</b>
<b>S. Giovanni d/Dosso</b>	43	29	69	82	<b>141</b>	30	25	65	<b>120</b>
<b>Schivenoglia</b>	17	13	75	24	<b>105</b>	12	15	36	<b>63</b>
<b>Sermide</b>	237	357	812	923	<b>1406</b>	363	524	976	<b>1863</b>
<b>Serravalle a Po</b>	56	29	25	42	<b>110</b>	22	36	37	<b>95</b>



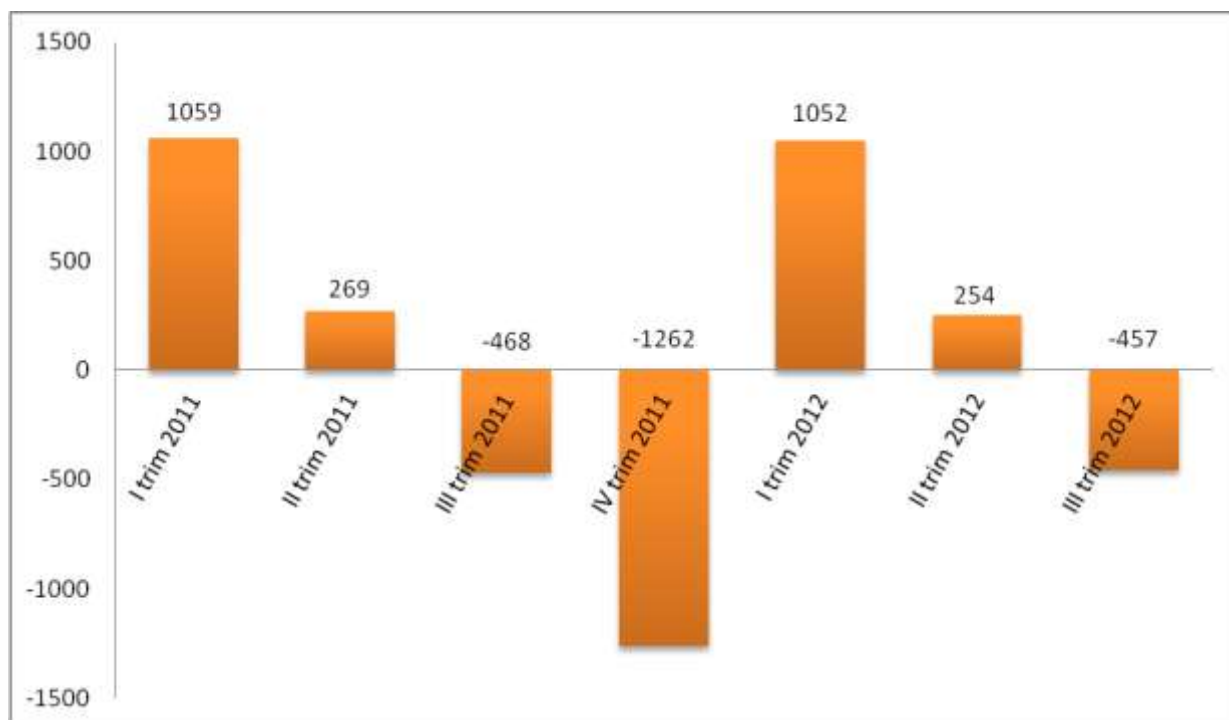


<b>Sustinente</b>	22	39	57	59	<b>118</b>	24	23	32	<b>79</b>
<b>Villa Poma</b>	85	116	75	75	<b>276</b>	64	103	70	<b>237</b>
<b>T o t a l e</b>	<b>1470</b>	<b>1580</b>	<b>2411</b>	<b>2536</b>	<b>5461</b>	<b>1542</b>	<b>1725</b>	<b>2627</b>	<b>5894</b>



### Saldo Avviamenti/Cessazioni

Andamento trimestrale del saldo tra avviamenti e cessazioni di rapporti di lavoro nel distretto per gli anni 2011-2012.





## MOBILITÀ

### Iscrizioni alle liste di mobilità

La seguente tabella mostra il flusso di iscrizioni alle liste regionali di mobilità di cittadini del distretto, per gli anni 2011-2012. Come data di iscrizione viene adottata la data di approvazione della pratica da parte della commissione regionale.

	al 30/09/2011	al 30/09/2012
<b>Iscritti L.223/91</b>	59	93
<b>Iscritti L.236/93</b>	130	163
<b>N.Aziende Interessate</b>	104	113

### GLOSSARIO

**L.223/91:** Mobilità per aziende con più di 15 dipendenti

**L.236/93:** Mobilità per aziende con meno di 15 dipendenti (non indennizzata)