



FOCUS TRIMESTRALE SUL DISTRETTO DI GUIDIZZOLO

(a cura di *Marco Fotino*)

Nel focus occupazionale dell'Osservatorio provinciale sul Mercato del lavoro vengono illustrati i dati occupazionali relativi alla popolazione residente nel territorio. I dati sono raccolti tramite il sistema informatico Sintesi per quanto riguarda le Comunicazioni Obbligatorie di avviamento e cessazione dei rapporti di lavoro e per i servizi al lavoro registrati sul sistema stesso, mentre i dati relativi alla mobilità provengono da fonti regionali.

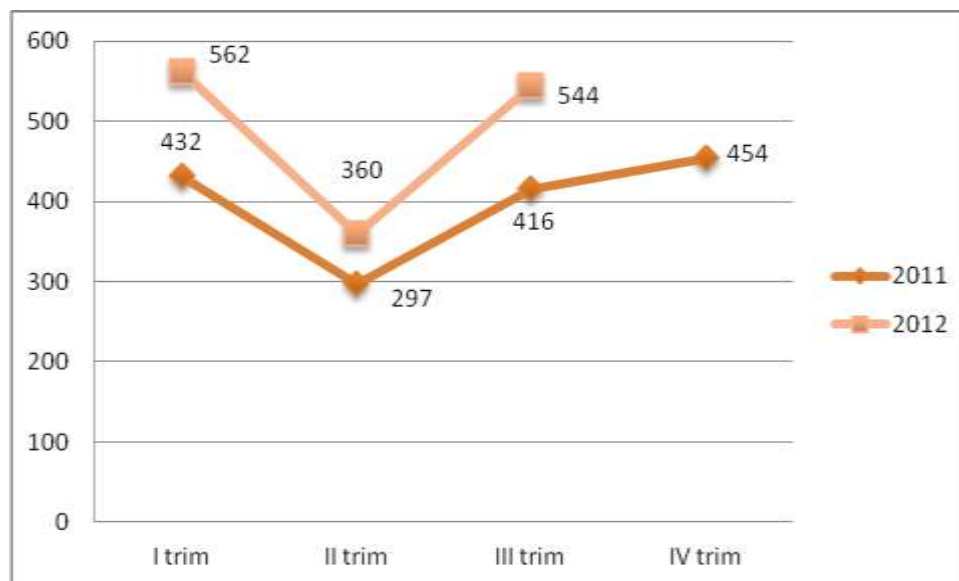
I dati illustrati riguardano il mercato del lavoro del territorio mantovano e le statistiche utili ad individuare tendenze e criticità. Vengono illustrati i dati relativi alle iscrizioni ai Centri per l'Impiego Provinciali (rilascio delle "Dichiarazioni di Immediata Disponibilità"), alle comunicazioni obbligatorie sull'avviamento/cessazione dei rapporti di lavoro e alla mobilità.

ISCRIZIONI

Dati trimestrali

Andamento trimestrale delle iscrizioni ai Centri per l'Impiego di cittadini dei comuni del distretto per gli anni 2011-2012.

	<i>I trim</i> 2011	<i>II trim</i> 2011	<i>III trim</i> 2011	<i>IV trim</i> 2011	al 30/09/2011	<i>I trim</i> 2012	<i>II trim</i> 2012	<i>III trim</i> 2012	al 30/09/2012
Castiglione d/Stiviere	176	130	183	166	489	263	162	238	663
Cavriana	15	13	22	25	50	18	16	21	55
Goito	45	43	58	61	146	62	45	77	184
Guidizzolo	53	26	33	36	112	44	30	52	126
Medole	33	24	25	32	82	42	26	29	97
Monzambano	27	15	28	58	70	43	28	32	103
Ponti sul Mincio	19	6	15	36	40	26	4	20	50
Solferino	15	12	20	11	47	22	17	21	60
Volta Mantovana	49	28	32	29	109	42	32	54	128
T o t a l e	432	297	416	454	1145	562	360	544	1466



Genere

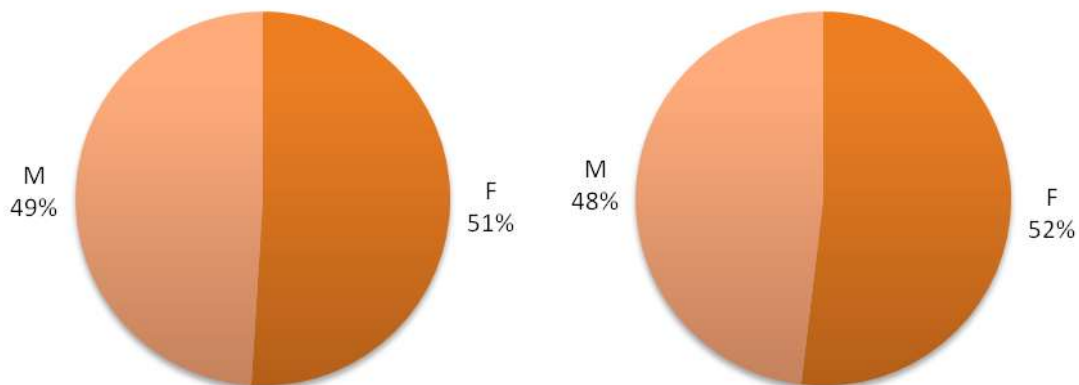
Iscrizioni ai Centri per l'Impiego di cittadini dei comuni del distretto per genere, anni 2011-2012.

	al 30/09/2011		al 30/09/2012	
	F	M	F	M
Castiglione d/Stiviere	232	257	326	337
Cavriana	22	28	27	28
Goito	80	66	99	85
Guidizzolo	60	52	53	73
Medole	44	38	51	46
Monzambano	33	37	61	42
Ponti sul Mincio	25	15	32	18
Solferino	26	21	35	25
Volta Mantovana	62	47	77	51
T o t a l e	584	561	761	705



al 30/09/2011

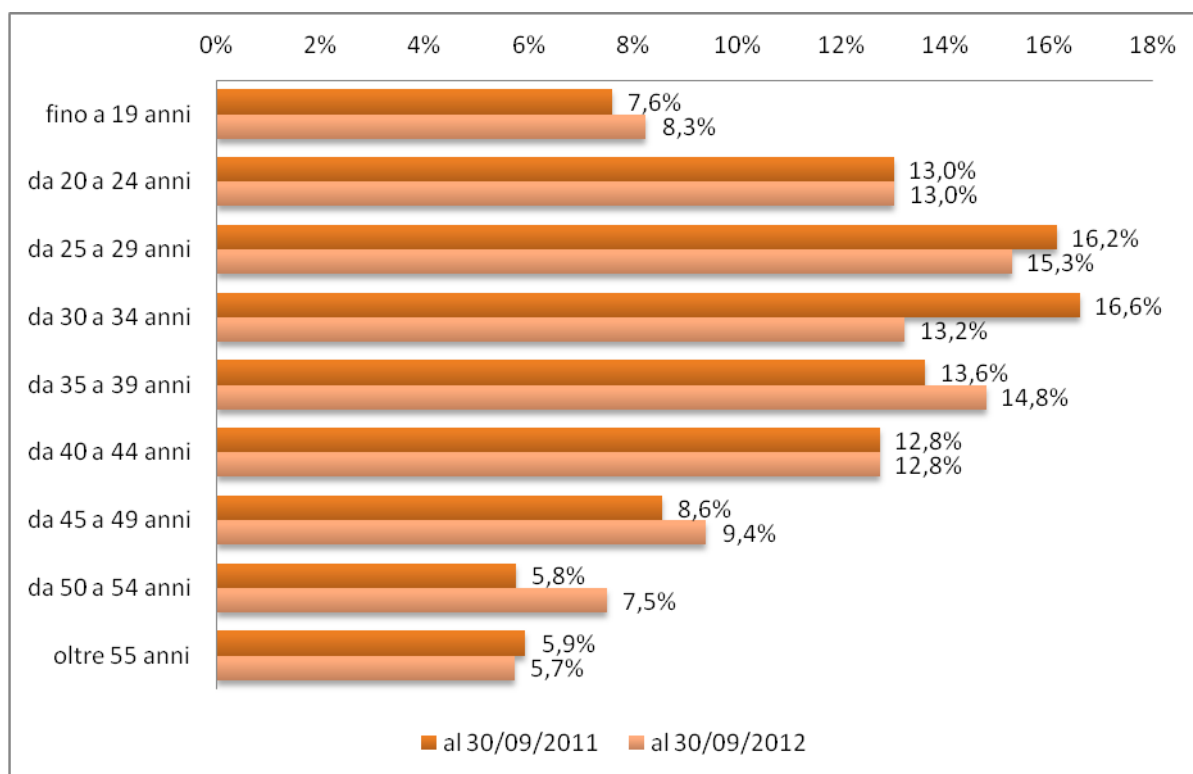
al 30/09/2012



Età

Iscrizioni ai Centri per l'Impiego di cittadini del distretto per età, anni 2011-2012.

	al 30/09/2011	al 30/09/2012
fino a 19 anni	87	121
da 20 a 24 anni	149	191
da 25 a 29 anni	185	224
da 30 a 34 anni	190	194
da 35 a 39 anni	156	217
da 40 a 44 anni	146	187
da 45 a 49 anni	98	138
da 50 a 54 anni	66	110
oltre 55 anni	68	84
TOT	1145	1466



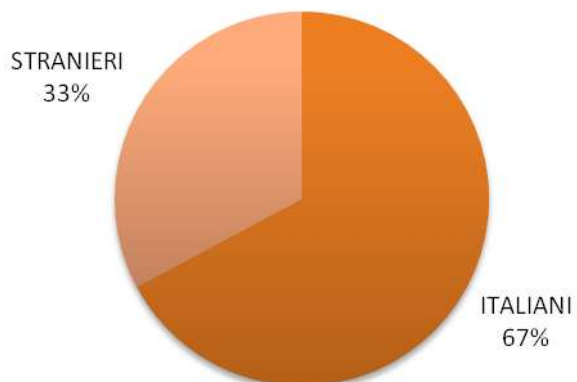
Iscritti stranieri

Andamento trimestrale delle iscrizioni ai Centri per l'Impiego di cittadini stranieri domiciliati nei comuni del distretto per gli anni 2011-2012. I dati di questa tabella rappresentano una parte degli iscritti totali, rappresentati in una tabella precedente.

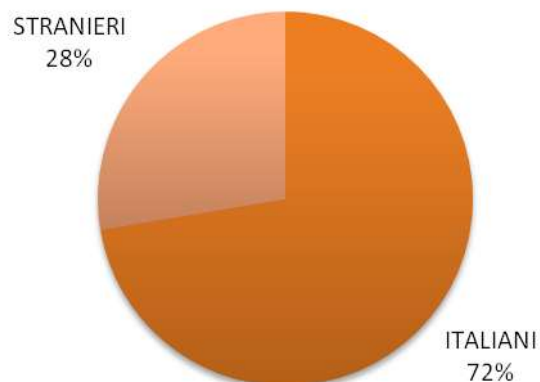
	<i>I trim</i> 2011	<i>II trim</i> 2011	<i>III trim</i> 2011	<i>IV trim</i> 2011	al 30/09/2011	<i>I trim</i> 2012	<i>II trim</i> 2012	<i>III trim</i> 2012	al 30/09/2012
Castiglione d/Stiviere	78	62	58	81	198	103	57	74	234
Cavriana	2	4	3	6	9	2	5	5	12
Goito	18	11	10	18	39	15	12	9	36
Guidizzolo	23	11	13	14	47	11	10	15	36
Medole	10	9	11	5	30	13	10	4	27
Monzambano	6	3	6	9	15	11	7	5	23
Ponti sul Mincio	4	2	1	5	7	5	0	2	7
Solferino	4	1	4	3	9	5	3	2	10
Volta Mantovana	14	5	4	6	23	10	4	6	20
T o t a l e	159	108	110	147	377	175	108	122	405



al 30/09/2011



al 30/09/2012



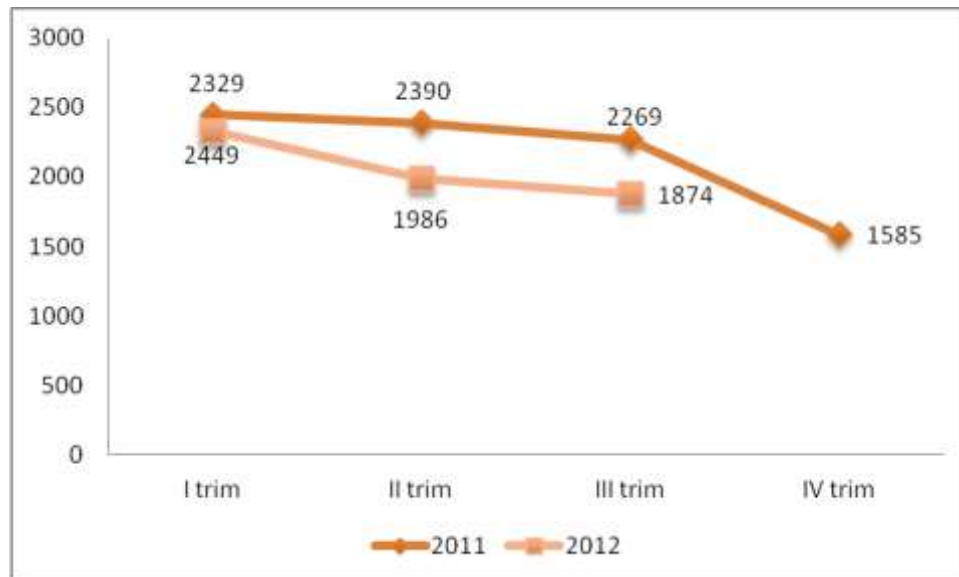


COMUNICAZIONI OBBLIGATORIE

Avviamenti: dati trimestrali

Andamento trimestrale degli avviamenti di rapporti di lavoro nei comuni del distretto per gli anni 2011-2012.

	<i>I trim</i> 2011	<i>II trim</i> 2011	<i>III trim</i> 2011	<i>IV trim</i> 2011	al 30/09/2011	<i>I trim</i> 2012	<i>II trim</i> 2012	<i>III trim</i> 2012	al 30/09/2012
Castiglione d/Stiviere	950	1105	1061	721	3116	829	684	796	2309
Cavriana	145	129	84	87	358	150	116	83	349
Goito	237	200	212	162	649	211	175	137	523
Guidizzolo	268	180	142	104	590	281	196	134	611
Medole	204	202	165	126	571	145	138	130	413
Monzambano	165	151	249	147	565	206	176	201	583
Ponti s/Mincio	75	91	70	36	236	78	52	59	189
Solferino	145	87	76	41	308	157	245	155	557
Volta Mantovana	260	245	210	161	715	272	204	179	655
T o t a l e	2449	2390	2269	1585	7108	2329	1986	1874	6189

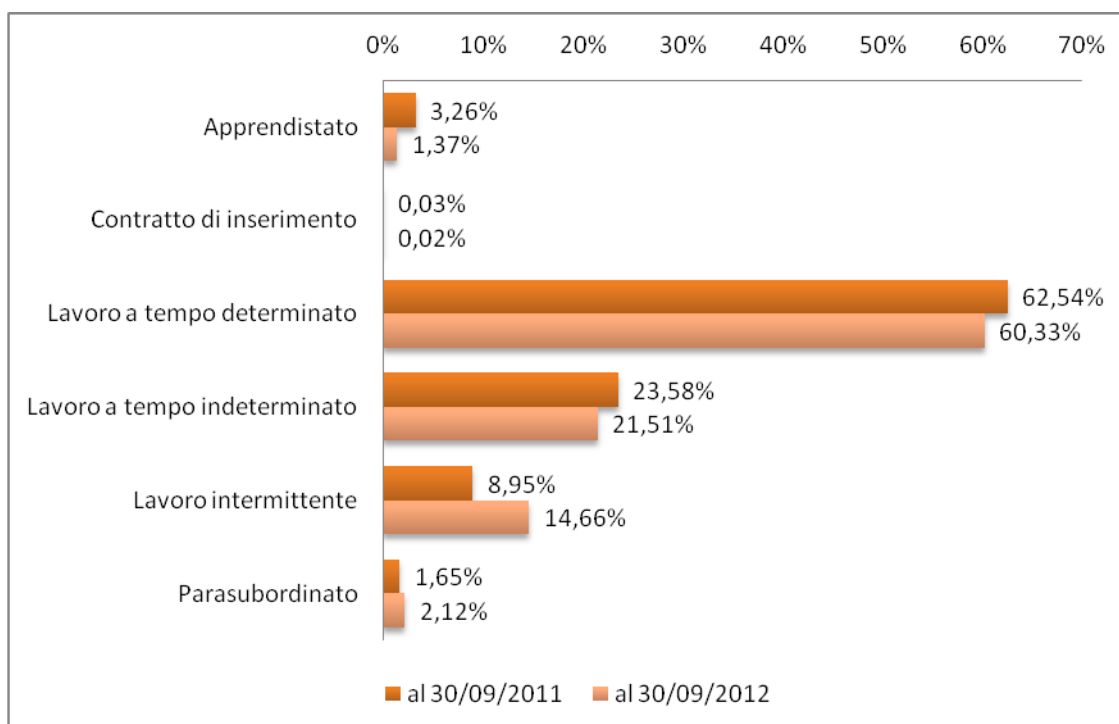




Avviamenti: Tipologia Contrattuale

Avviamenti di rapporti di lavoro nel distretto per tipo di contratto, anni 2011-2012.

	al 30/09/2011	al 30/09/2012
Apprendistato	232	85
Contratto di inserimento	2	1
Lavoro a tempo determinato	4445	3734
Lavoro a tempo indeterminato	1676	1331
Lavoro intermittente	636	907
Parasubordinato	117	131
Totali	7108	6189

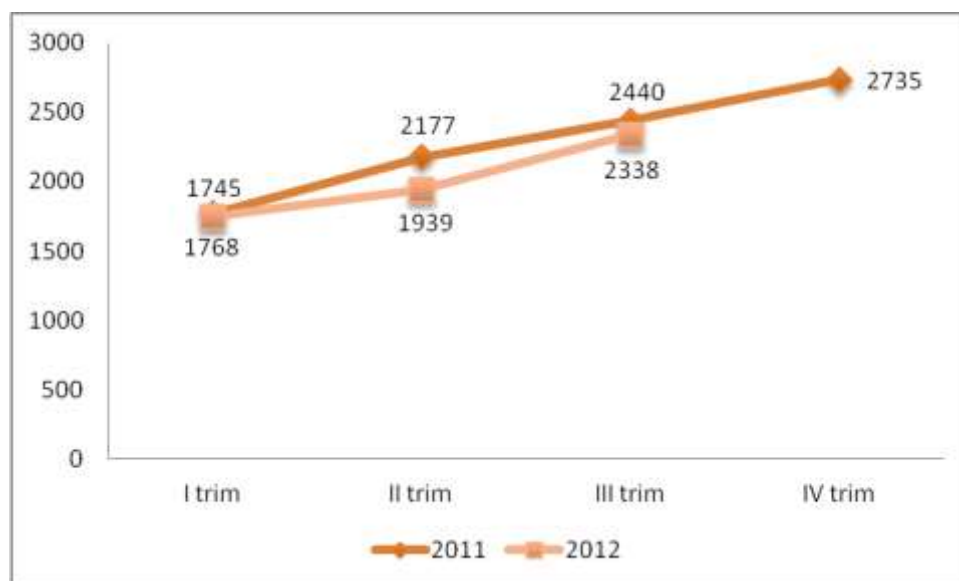




Cessazioni: dati trimestrali

Andamento trimestrale delle cessazioni di rapporti di lavoro nei comuni del distretto per gli anni 2011-2012.

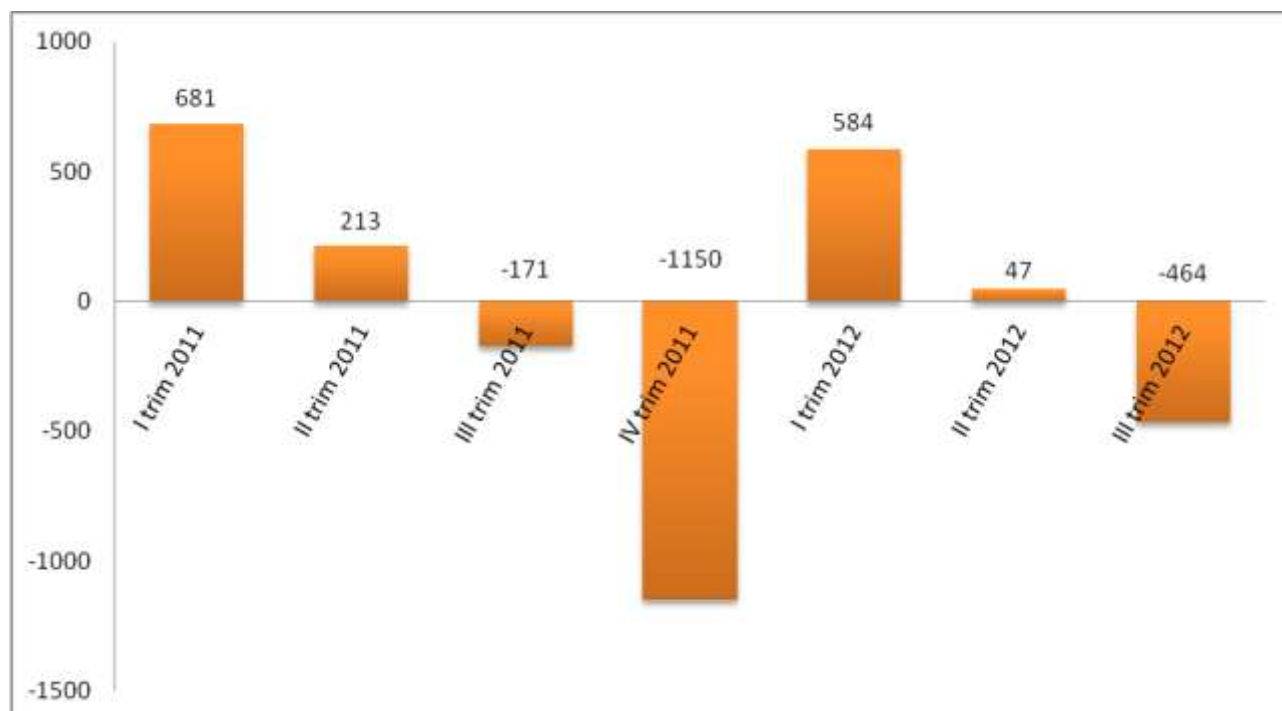
	<i>I trim</i> 2011	<i>II trim</i> 2011	<i>III trim</i> 2011	<i>IV trim</i> 2011	al 30/09/2011	<i>I trim</i> 2012	<i>II trim</i> 2012	<i>III trim</i> 2012	al 30/09/2012
Castiglione d/Stiviere	785	1091	1149	1019	3025	771	854	924	2549
Cavriana	83	86	111	167	280	96	95	95	286
Goito	173	198	202	228	573	167	174	203	544
Guidizzolo	129	135	180	297	444	143	156	171	470
Medole	134	239	177	264	550	142	179	163	484
Monzambano	110	85	257	259	452	101	141	178	420
Ponti s/Mincio	74	78	46	76	198	46	53	62	161
Solferino	103	68	93	132	264	83	101	294	478
Volta Mantovana	177	197	225	293	599	196	186	248	630
T o t a l e	1768	2177	2440	2735	6385	1745	1939	2338	6022





Saldo Avviamenti/Cessazioni

Andamento trimestrale del saldo tra avviamenti e cessazioni di rapporti di lavoro nel distretto per gli anni 2011-2012.



MOBILITÀ

Iscrizioni alle liste di mobilità

La seguente tabella mostra il flusso di iscrizioni alle liste regionali di mobilità di cittadini del distretto, per gli anni 2011-2012. Come data di iscrizione viene adottata la data di approvazione della pratica da parte della commissione regionale.

	al 30/09/2011	al 30/09/2012
Iscritti L.223/91	55	87
Iscritti L.236/93	176	247
N.Aziende Interessate	163	197

GLOSSARIO

L.223/91: Mobilità per aziende con più di 15 dipendenti

L.236/93: Mobilità per aziende con meno di 15 dipendenti (non indennizzata)