



FOCUS TRIMESTRALE SUL DISTRETTO DI MANTOVA

(a cura di *Marco Fotino*)

Nel focus occupazionale dell'Osservatorio provinciale sul Mercato del lavoro vengono illustrati i dati occupazionali relativi alla popolazione residente nel territorio. I dati sono raccolti tramite il sistema informatico Sintesi per quanto riguarda le Comunicazioni Obbligatorie di avviamento e cessazione dei rapporti di lavoro e per i servizi al lavoro registrati sul sistema stesso, mentre i dati relativi alla mobilità provengono da fonti regionali.

I dati illustrati riguardano il mercato del lavoro del territorio mantovano e le statistiche utili ad individuare tendenze e criticità. Vengono illustrati i dati relativi alle iscrizioni ai Centri per l'Impiego Provinciali (rilascio delle "Dichiarazioni di Immediata Disponibilità"), alle comunicazioni obbligatorie sull'avviamento/cessazione dei rapporti di lavoro e alla mobilità.

ISCRIZIONI

Dati trimestrali

Andamento trimestrale delle iscrizioni ai Centri per l'Impiego di cittadini dei comuni del distretto per gli anni 2011-2012.

	<i>I trim</i> 2011	<i>II trim</i> 2011	<i>III trim</i> 2011	<i>IV trim</i> 2011	al 30/09/2011	<i>I trim</i> 2012	<i>II trim</i> 2012	<i>III trim</i> 2012	al 30/09/2012
Bagnolo San Vito	35	29	38	37	102	53	38	45	136
Bigarello	8	13	6	14	27	18	11	16	45
Borgoforte	11	13	22	14	46	19	20	31	70
Castelbelforte	18	15	23	20	56	19	16	33	68
Castel D'Ario	27	33	38	40	98	44	37	40	121
Castellucchio	18	12	35	27	65	38	25	37	100
Curtatone	68	50	78	73	196	77	93	102	272
Mantova	362	289	406	306	1057	415	334	498	1247
Marmirolo	34	24	46	41	104	52	42	38	132
Porto Mantovano	86	63	113	97	262	99	93	100	292
Rodigo	27	27	29	20	83	30	23	37	90
Roncoferraro	48	25	46	35	119	46	49	61	156
Roverbella	57	38	48	56	143	62	50	64	176
S. Giorgio di Mantova	46	57	64	54	167	67	57	85	209
Villimpenta	9	14	19	11	42	19	22	14	55
Virgilio	92	74	95	79	261	91	89	119	299
T o t a l e	946	776	1106	924	2828	1149	999	1320	3468



Genere

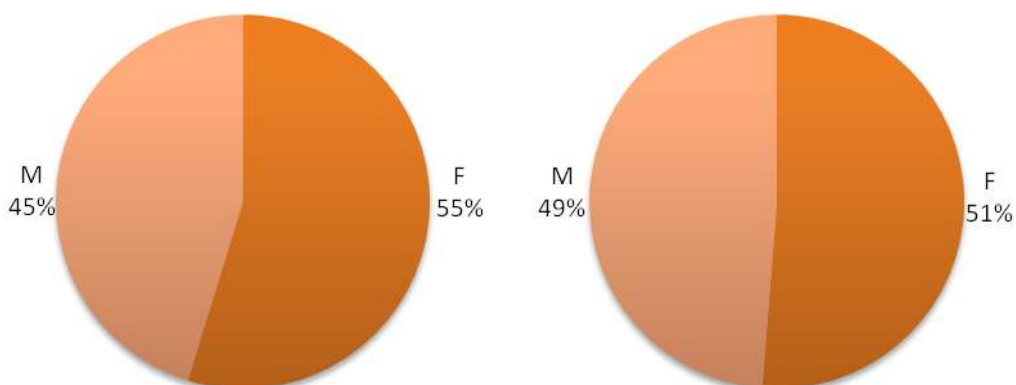
Iscrizioni ai Centri per l'Impiego di cittadini dei comuni del distretto per genere, anni 2011-2012.

	al 30/09/2011		al 30/09/2012	
	F	M	F	M
Bagnolo San Vito	55	47	51	85
Bigarello	12	15	18	27
Borgoforte	23	23	35	35
Castelbelforte	24	32	31	37
Castel D'Ario	51	47	56	65
Castellucchio	42	23	53	47
Curtatone	120	76	154	118
Mantova	562	495	631	616
Marmirolo	63	41	69	63
Porto Mantovano	139	123	161	131
Rodigo	49	34	49	41
Roncoferraro	62	57	70	86
Roverbella	80	63	97	79
S. Giorgio di Mantova	106	61	122	87
Villimpenta	21	21	30	25
Virgilio	140	121	151	148
T o t a l e	1549	1279	1778	1690



al 30/09/2011

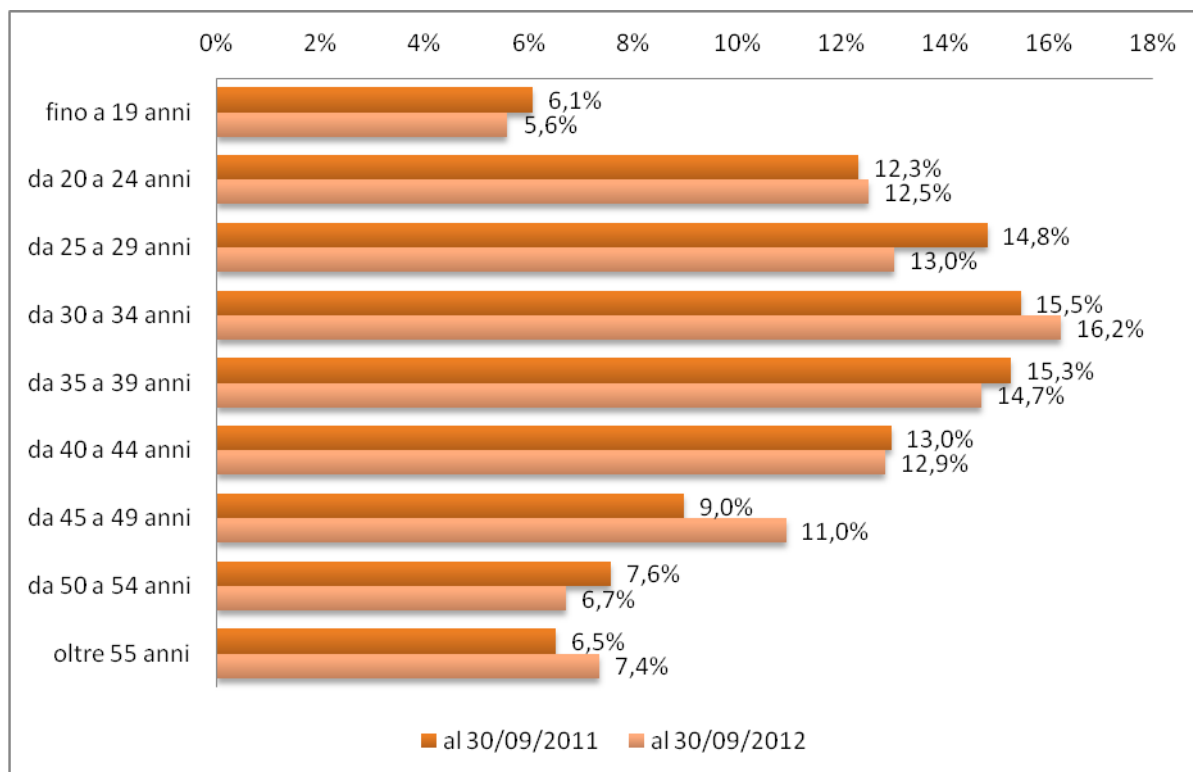
al 30/09/2012



Età

Iscrizioni ai Centri per l'Impiego di cittadini del distretto per età, anni 2011-2012.

	al 30/09/2011	al 30/09/2012
fino a 19 anni	172	194
da 20 a 24 anni	349	435
da 25 a 29 anni	419	452
da 30 a 34 anni	437	563
da 35 a 39 anni	432	510
da 40 a 44 anni	367	446
da 45 a 49 anni	254	380
da 50 a 54 anni	214	233
oltre 55 anni	184	255
TOT	2828	3468



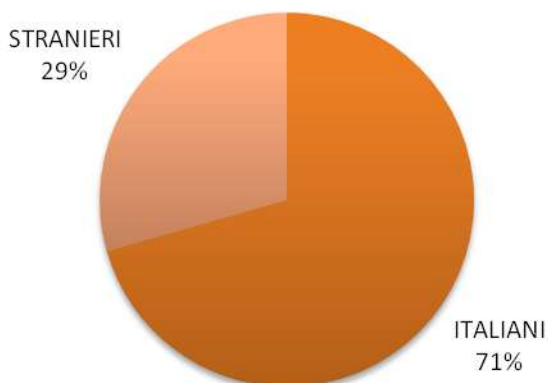


Iscritti stranieri

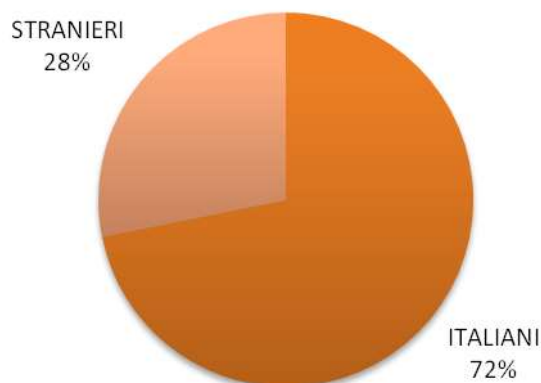
Andamento trimestrale delle iscrizioni ai Centri per l'Impiego di cittadini stranieri domiciliati nei comuni del distretto per gli anni 2011-2012. I dati di questa tabella rappresentano una parte degli iscritti totali, rappresentati in una tabella precedente.

	<i>I trim</i> 2011	<i>II trim</i> 2011	<i>III trim</i> 2011	<i>IV trim</i> 2011	al 30/09/2011	<i>I trim</i> 2012	<i>II trim</i> 2012	<i>III trim</i> 2012	al 30/09/2012
Bagnolo San Vito	5	11	11	11	27	16	20	18	54
Bigarello	1	4	0	2	5	3	2	4	9
Borgoforte	4	3	6	1	13	3	6	14	23
Castelbelforte	7	7	8	7	22	7	5	10	22
Castel D'Ario	9	8	15	17	32	14	6	14	34
Castellucchio	7	5	4	9	16	13	6	7	26
Curtatone	10	8	3	12	21	18	11	14	43
Mantova	152	114	117	128	383	188	137	135	460
Marmirolo	8	8	16	6	32	13	11	5	29
Porto Mantovano	14	11	20	22	45	13	21	11	45
Rodigo	9	10	5	5	24	9	8	5	22
Roncoferraro	18	7	12	4	37	12	10	12	34
Roverbella	18	11	18	19	47	23	17	15	55
S. Giorgio di Mantova	10	16	16	11	42	9	15	14	38
Villimpenta	6	7	6	6	19	10	3	3	16
Virgilio	36	17	13	29	66	20	18	28	66
T o t a l e	314	247	270	289	831	371	296	309	976

al 30/09/2011



al 30/09/2012



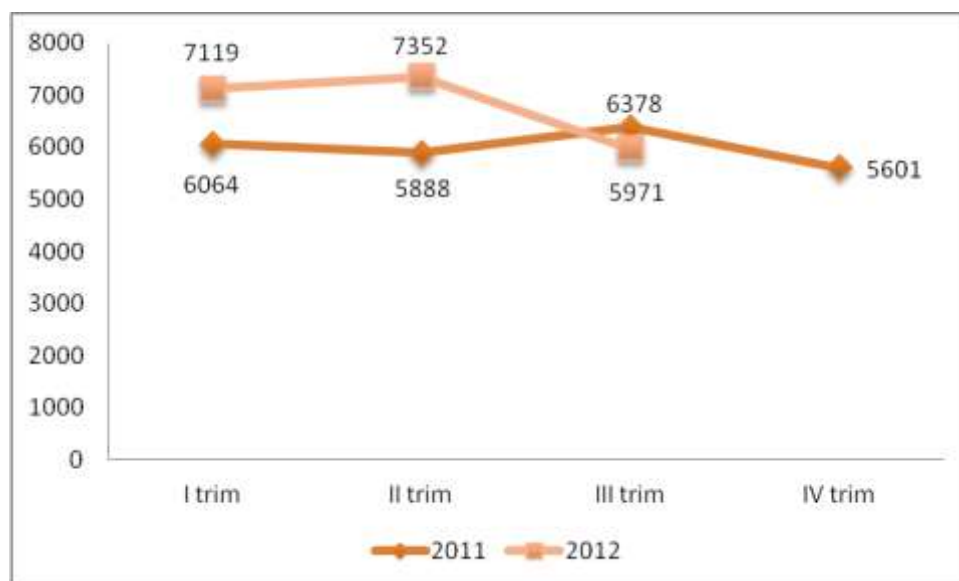


COMUNICAZIONI OBBLIGATORIE

Avviamenti: dati trimestrali

Andamento trimestrale degli avviamenti di rapporti di lavoro nei comuni del distretto per gli anni 2011-2012.

	<i>I trim</i> 2011	<i>II trim</i> 2011	<i>III trim</i> 2011	<i>IV trim</i> 2011	al 30/09/2011	<i>I trim</i> 2012	<i>II trim</i> 2012	<i>III trim</i> 2012	al 30/09/2012
Bagnolo San Vito	311	266	261	308	838	310	255	257	822
Bigarello	58	36	38	30	132	54	63	51	168
Borgoforte	132	177	196	104	505	143	139	130	412
Castelbelforte	63	96	65	39	224	72	79	63	214
Castel D'Ario	91	108	84	68	283	120	102	102	324
Castellucchio	165	145	144	91	454	116	149	99	364
Curtatone	577	965	1124	1056	2666	1391	2404	1377	5172
Mantova	2335	2147	2578	2206	7060	2552	2137	2151	6840
Marmirolo	294	191	234	167	719	260	215	183	658
Porto Mantovano	463	292	433	274	1188	415	293	323	1031
Rodigo	444	369	211	160	1024	444	355	258	1057
Roncoferraro	236	166	206	167	608	212	162	159	533
Roverbella	391	398	346	395	1135	503	476	394	1373
San Giorgio di MN	233	251	229	192	713	170	201	173	544
Villimpenta	73	75	72	49	220	47	64	53	164
Virgilio	198	206	157	295	561	310	258	198	766
T o t a l e	6064	5888	6378	5601	18330	7119	7352	5971	20442

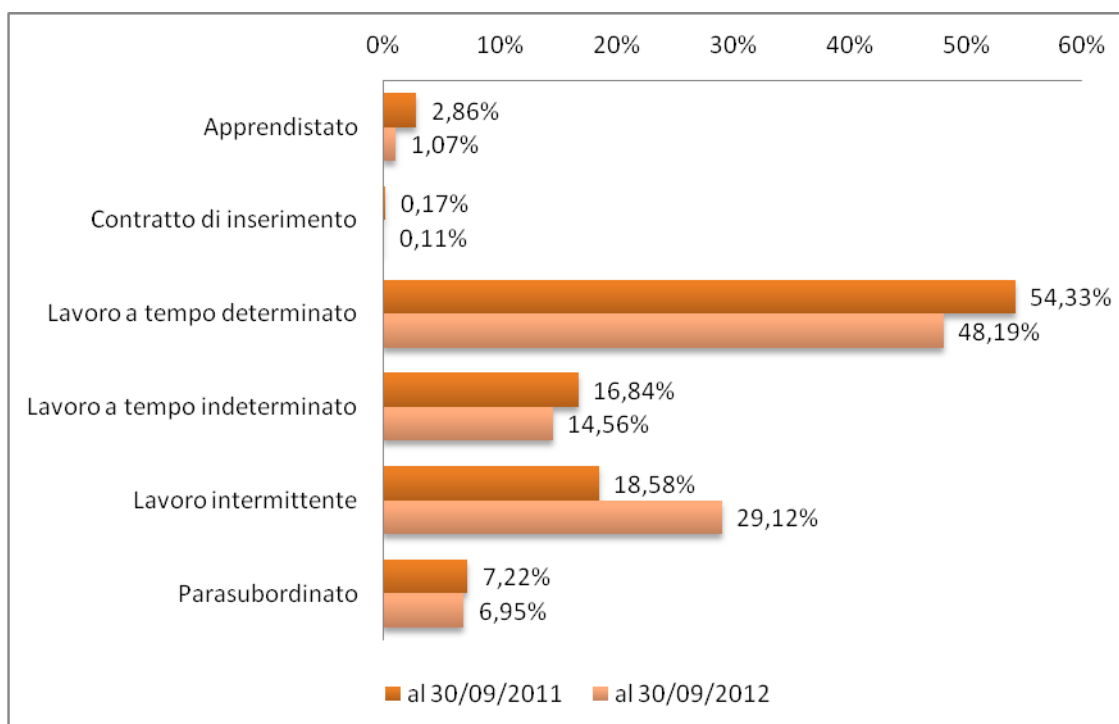




Avviamenti: Tipologia Contrattuale

Avviamenti di rapporti di lavoro nel distretto per tipo di contratto, anni 2011-2012.

	al 30/09/2011	al 30/09/2012
Apprendistato	525	218
Contratto di inserimento	31	23
Lavoro a tempo determinato	9959	9852
Lavoro a tempo indeterminato	3086	2976
Lavoro intermittente	3405	5953
Parasubordinato	1324	1420
Totali	18330	20442

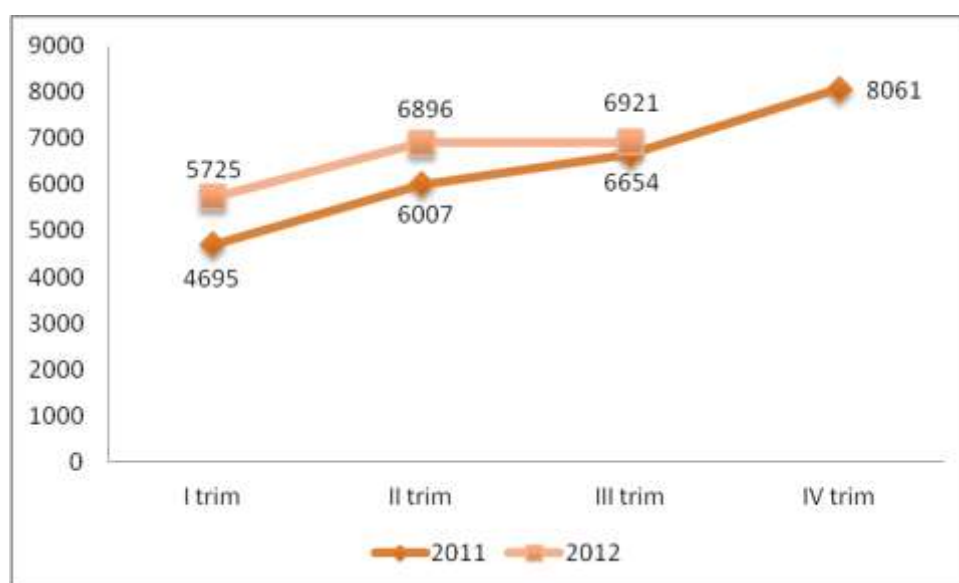




Cessazioni: dati trimestrali

Andamento trimestrale delle cessazioni di rapporti di lavoro nei comuni del distretto per gli anni 2011-2012.

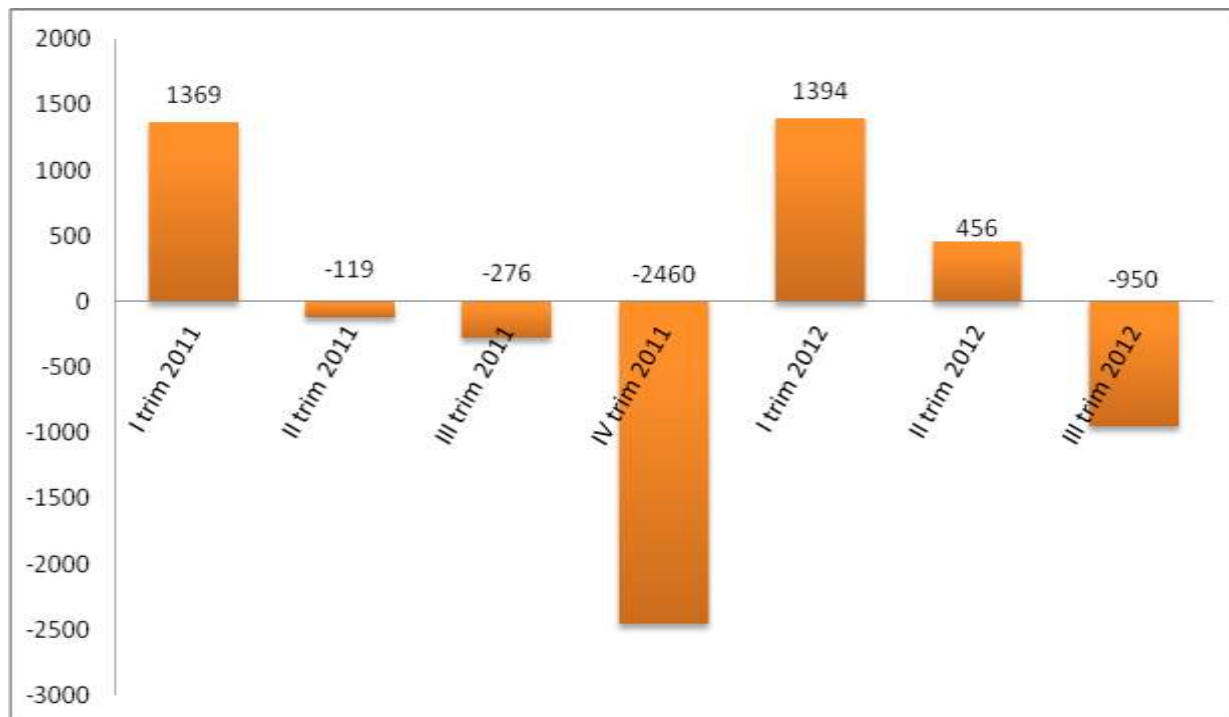
	<i>I trim</i> 2011	<i>II trim</i> 2011	<i>III trim</i> 2011	<i>IV trim</i> 2011	al 30/09/2011	<i>I trim</i> 2012	<i>II trim</i> 2012	<i>III trim</i> 2012	al 30/09/2012
Bagnolo San Vito	297	332	304	389	933	271	282	360	913
Bigarello	36	30	45	64	111	35	49	56	140
Borgoforte	129	153	132	169	414	148	145	186	479
Castelbelforte	41	111	62	71	214	106	98	95	299
Castel D'Ario	56	90	88	116	234	84	116	144	344
Castellucchio	82	120	138	171	340	68	127	152	347
Curtatone	482	919	1146	1242	2547	967	1644	1096	3707
Mantova	1844	2284	2693	3019	6821	2108	2592	2737	7437
Marmirolo	202	214	234	264	650	231	180	234	645
Porto Mantovano	389	359	460	438	1208	340	361	356	1057
Rodigo	259	300	202	470	761	245	212	267	724
Roncoferraro	127	217	227	291	571	208	179	169	556
Roverbella	335	340	393	654	1068	426	394	485	1305
San Giorgio di MN	180	244	266	304	690	166	202	242	610
Villimpenta	63	82	71	94	216	67	44	78	189
Virgilio	173	212	193	305	578	255	271	264	790
T o t a l e	4695	6007	6654	8061	17356	5725	6896	6921	19542





Saldo Avviamenti/Cessazioni

Andamento trimestrale del saldo tra avviamenti e cessazioni di rapporti di lavoro nel distretto per gli anni 2011-2012.



MOBILITÀ

Iscrizioni alle liste di mobilità

La seguente tabella mostra il flusso di iscrizioni alle liste regionali di mobilità di cittadini del distretto, per gli anni 2011-2012. Come data di iscrizione viene adottata la data di approvazione della pratica da parte della commissione regionale.

	al 30/09/2011	al 30/09/2012
Iscritti L.223/91	128	164
Iscritti L.236/93	427	470
N.Aziende Interessate	338	370

GLOSSARIO

L.223/91: Mobilità per aziende con più di 15 dipendenti

L.236/93: Mobilità per aziende con meno di 15 dipendenti (non indennizzata)