



FOCUS TRIMESTRALE SUL DISTRETTO DI OSTIGLIA

(a cura di *Marco Fotino*)

Si richiede a chi utilizza i dati pubblicati di citare sempre la fonte: "Osservatorio del Mercato del Lavoro della Provincia di Mantova"

Nel focus occupazionale dell'Osservatorio provinciale sul Mercato del lavoro vengono illustrati i dati occupazionali relativi alla popolazione residente nel territorio. I dati sono raccolti tramite il sistema informatico Sintesi per quanto riguarda le Comunicazioni Obbligatorie di avviamento e cessazione dei rapporti di lavoro e per i servizi al lavoro registrati sul sistema stesso, mentre i dati relativi alla mobilità provengono da fonti regionali.

I dati illustrati riguardano il mercato del lavoro del territorio mantovano e le statistiche utili ad individuare tendenze e criticità. Vengono illustrati i dati relativi alle iscrizioni ai Centri per l'Impiego Provinciali (rilascio delle "Dichiarazioni di Immediata Disponibilità"), alle comunicazioni obbligatorie sull'avviamento/cessazione dei rapporti di lavoro e alla mobilità.

ISCRIZIONI

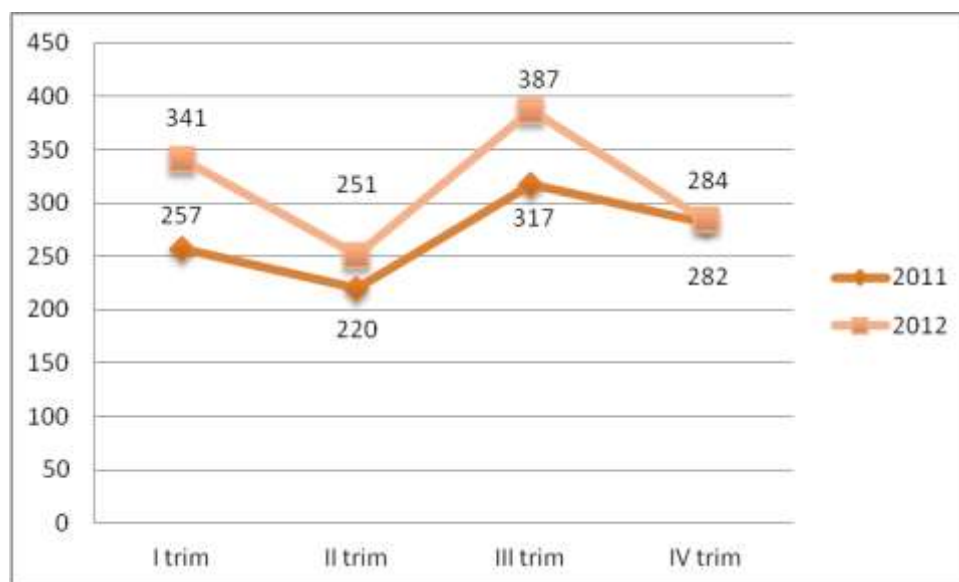
Dati trimestrali

Andamento trimestrale delle iscrizioni ai Centri per l'Impiego di cittadini dei comuni del distretto per gli anni 2011-2012.

	I trim 2011	II trim 2011	III trim 2011	IV trim 2011	Totale 2011	I trim 2012	II trim 2012	III trim 2012	IV trim 2012	Totale 2012
Borgo Franco sul Po	3	4	2	3	12	8	2	6	5	21
Carbonara di Po	10	4	3	6	23	11	7	13	9	40
Felonica	5	5	6	16	32	11	10	8	7	36
Magnacavallo	11	7	2	10	30	9	7	5	11	32
Ostiglia	55	42	68	67	232	63	45	70	47	225
Pieve di Coriano	3	6	9	6	24	7	4	8	5	24
Poggio Rusco	36	39	39	36	150	53	29	63	36	181
Quingentole	3	10	8	10	31	5	11	12	5	33
Quistello	27	24	45	23	119	35	27	55	28	145
Revere	17	7	20	17	61	22	16	20	12	70
S. Giacomo d/ Segnate	9	11	10	8	38	14	10	12	6	42
S. Giovanni d/Dosso	9	9	6	8	32	9	4	11	11	35
Schivenoglia	5	2	7	2	16	9	7	7	11	34
Sermide	34	29	43	36	142	43	37	48	47	175



Serravalle Po	11	3	11	8	33	6	10	13	15	44
Sustinente	10	9	26	14	59	23	15	16	18	72
Villa Poma	9	9	12	12	42	13	10	20	11	54
Totale	257	220	317	282	1076	341	251	387	284	1263



Genere

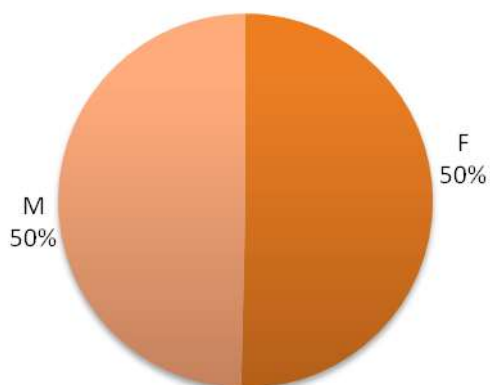
Iscrizioni ai Centri per l'Impiego di cittadini dei comuni del distretto per genere, anni 2011-2012.

	anno 2011		anno 2012	
	F	M	F	M
Borgo Franco sul Po	8	4	10	11
Carbonara di Po	13	10	26	14
Felonica	17	15	16	20
Magnacavallo	18	12	15	17
Ostiglia	104	128	104	121
Pieve di Coriano	16	8	14	10
Poggio Rusco	80	70	97	84
Quingentole	13	18	8	25
Quistello	69	50	76	69
Revere	29	32	36	34
S. Giacomo d/Segnate	21	17	28	14
S. Giovanni d/Dosso	13	19	21	14
Schivenoglia	7	9	15	19
Sermide	68	74	87	88

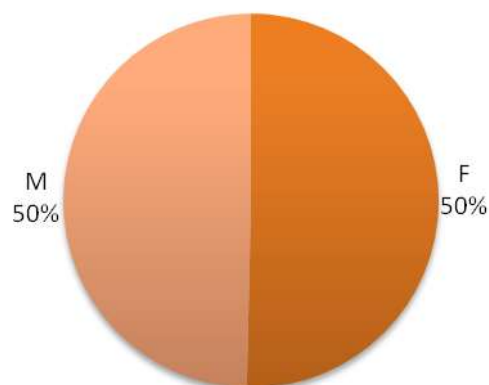


Serravalle a Po	18	15	17	27
Sustinente	28	31	35	37
Villa Poma	20	22	31	23
Totale	542	534	636	627

2011



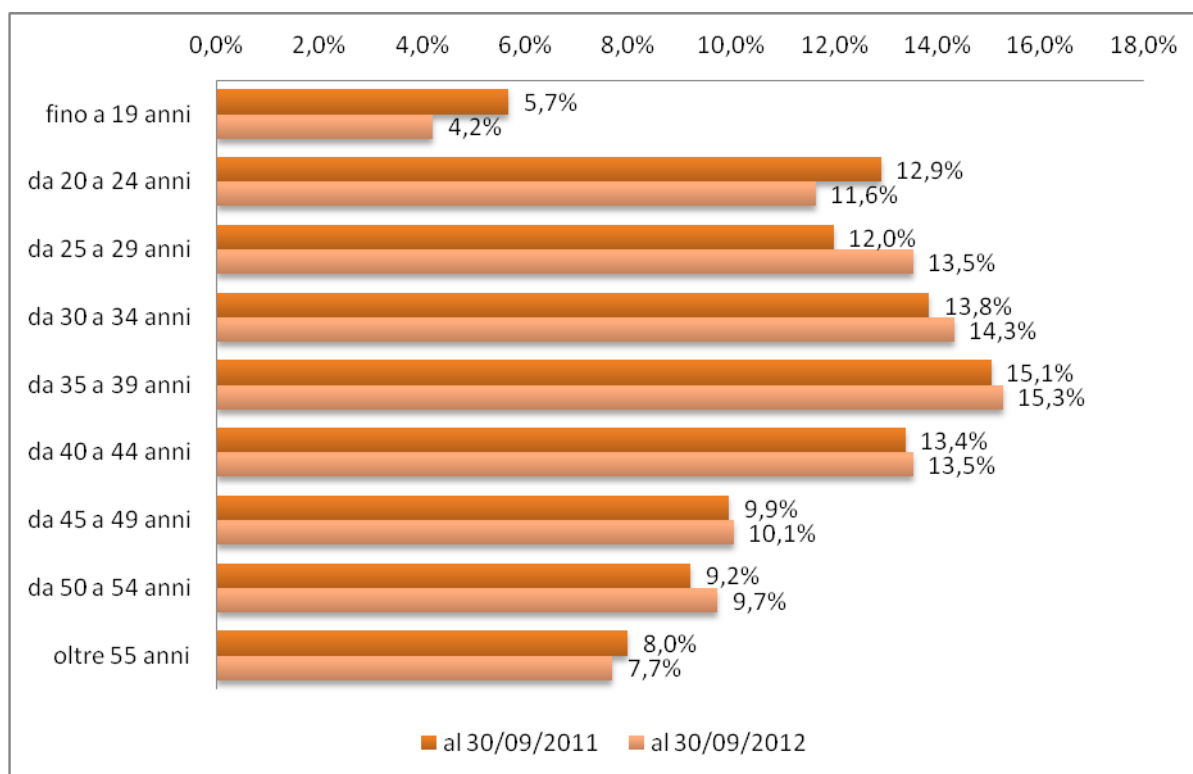
2012



Età

Iscrizioni ai Centri per l'Impiego di cittadini del distretto per età, anni 2011-2012.

	2011	2012
fino a 19 anni	61	53
da 20 a 24 anni	139	147
da 25 a 29 anni	129	171
da 30 a 34 anni	149	181
da 35 a 39 anni	162	193
da 40 a 44 anni	144	171
da 45 a 49 anni	107	127
da 50 a 54 anni	99	123
oltre 55 anni	86	97
TOT	1076	1263



Iscritti stranieri

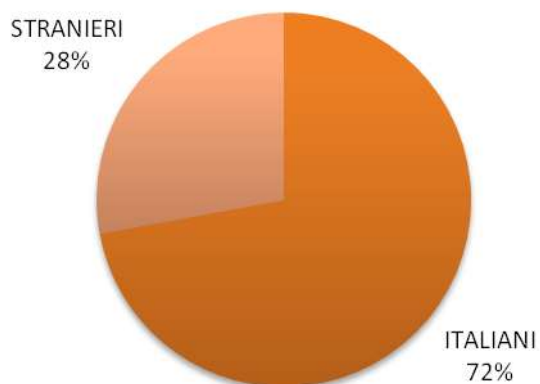
Andamento trimestrale delle iscrizioni ai Centri per l'Impiego di cittadini stranieri domiciliati nei comuni del distretto per gli anni 2011-2012. I dati di questa tabella rappresentano una parte degli iscritti totali, rappresentati in una tabella precedente.

	I trim 2011	II trim 2011	III trim 2011	IV trim 2011	Totale 2011	I trim 2012	II trim 2012	III trim 2012	IV trim 2012	Totale 2012
Borgo Franco sul Po	2	1	1	2	6	1	2	1	1	5
Carbonara di Po	2	1	1	2	6	3	2	0	1	6
Felonica	0	2	0	6	8	4	2	0	1	7
Magnacavallo	5	2	0	5	12	3	2	0	5	10
Ostiglia	14	17	14	21	66	23	16	14	25	78
Pieve di Coriano	1	2	0	2	5	2	2	1	1	6
Poggio Rusco	8	9	12	7	36	17	10	8	14	49
Quingentole	0	2	2	4	8	1	6	4	1	12
Quistello	6	4	10	5	25	9	4	13	17	43
Revere	5	1	3	4	13	5	5	6	0	16
S. Giacomo d/Segnate	2	4	0	4	10	3	2	1	2	8
S. Giovanni d/Dosso	5	3	3	1	12	2	0	1	4	7
Schivenoglia	0	0	1	1	2	3	2	0	1	6

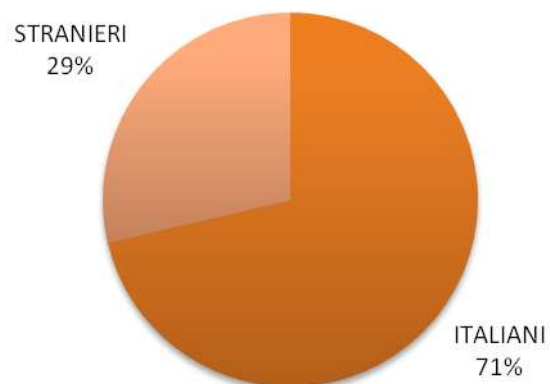


Sermide	18	7	13	17	55	20	10	8	21	59
Serravalle Po	7	1	2	3	13	2	2	5	5	14
Sustinente	3	3	6	3	15	4	8	3	7	22
Villa Poma	2	3	2	1	8	8	1	4	1	14
Totale	80	62	70	88	300	110	76	69	107	362

2011



2012





COMUNICAZIONI OBBLIGATORIE

Avviamenti: dati trimestrali

Andamento trimestrale degli avviamenti di rapporti di lavoro nei comuni del distretto per gli anni 2011-2012.

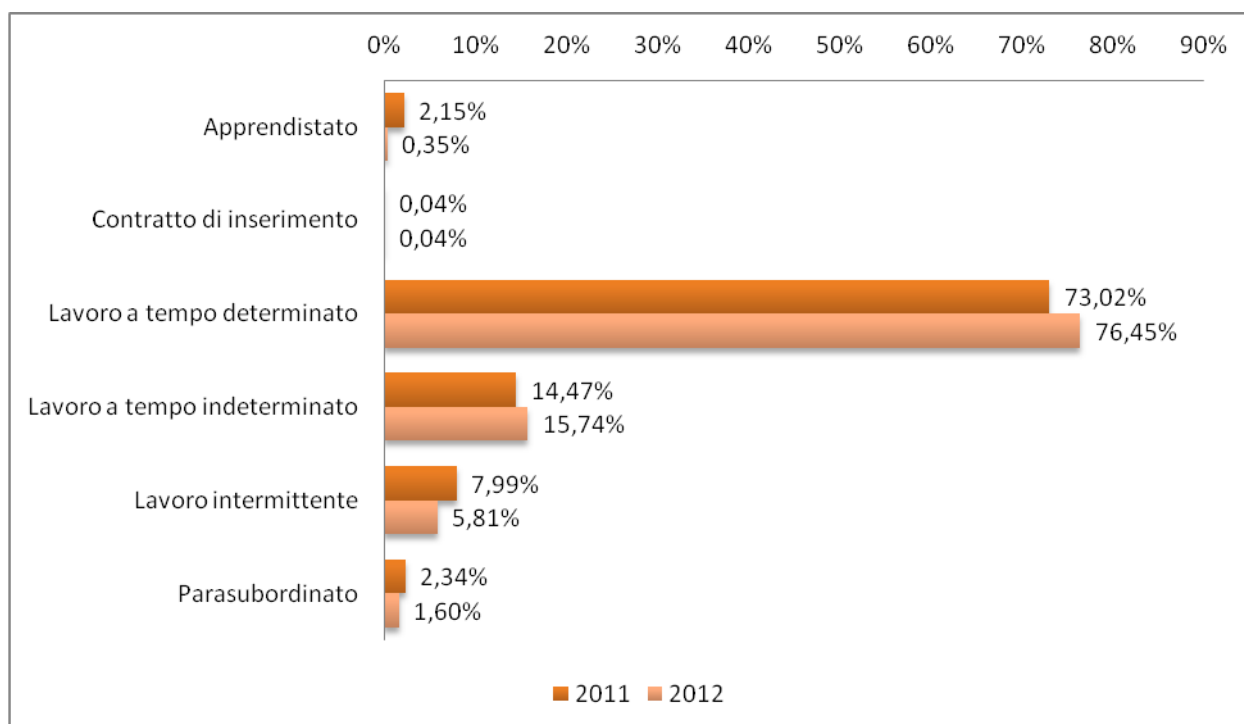
	I trim 2011	II trim 2011	III trim 2011	IV trim 2011	Totale 2011	I trim 2012	II trim 2012	III trim 2012	IV trim 2012	Totale 2012
Borgo Franco sul Po	11	17	26	11	65	18	19	26	14	77
Carbonara di Po	54	39	51	21	165	49	24	48	28	149
Felonica	25	39	15	16	95	45	45	18	10	118
Magnacavallo	88	65	57	26	236	100	62	52	28	242
Ostiglia	269	251	424	231	1175	286	265	380	179	1110
Pieve di Coriano	29	40	34	19	122	24	17	26	11	78
Poggio Rusco	321	283	312	252	1168	339	276	321	199	1135
Quingentole	48	15	51	13	127	35	11	67	22	135
Quistello	418	156	184	217	975	381	267	166	185	999
Revere	48	55	36	52	191	61	48	44	58	211
S. Giacomo d/ Segnate	41	55	41	33	170	51	40	42	50	183
S. Giovanni d/Dosso	49	24	77	47	197	50	26	87	49	212
Schivenoglia	22	16	73	15	126	22	16	56	11	105
Sermide	890	629	437	328	2284	944	757	743	221	2665
Serravalle a Po	25	21	22	22	90	32	24	32	12	100
Sustinente	57	59	42	23	181	30	20	24	19	93
Villa Poma	135	86	63	35	319	128	62	80	47	317
T o t a l e	2530	1850	1945	1361	7686	2595	1979	2212	1143	7929



Avviamenti: Tipologia Contrattuale

Avviamenti di rapporti di lavoro nel distretto per tipo di contratto, anni 2011-2012.

	2011	2012
Apprendistato	165	28
Contratto di inserimento	3	3
Lavoro a tempo determinato	5612	6062
Lavoro a tempo indeterminato	1112	1248
Lavoro intermittente	614	461
Parasubordinato	180	127
Totali	7686	7929



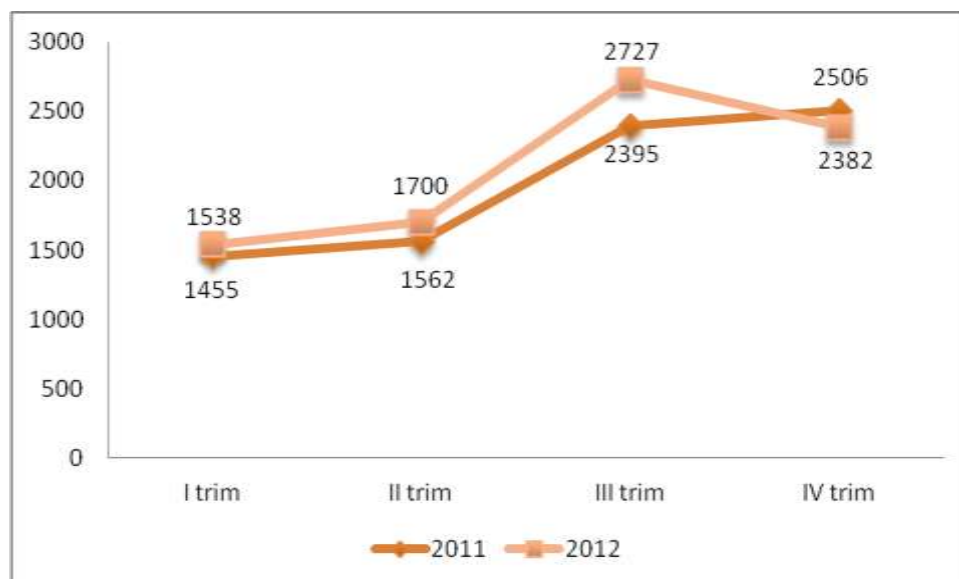
Cessazioni: dati trimestrali

Andamento trimestrale delle cessazioni di rapporti di lavoro nei comuni del distretto per gli anni 2011-2012.

	I trim 2011	II trim 2011	III trim 2011	IV trim 2011	Totale 2011	I trim 2012	II trim 2012	III trim 2012	IV trim 2012	Totale 2012
Borgo Franco sul Po	7	11	29	19	66	4	15	34	28	81
Carbonara di Po	14	53	46	52	165	33	15	49	55	152
Felonica	9	24	38	34	105	13	24	52	31	120
Magnacavallo	30	38	78	76	222	34	42	78	84	238
Ostiglia	196	262	388	300	1146	261	300	352	275	1188
Pieve di Coriano	26	21	31	34	112	14	14	34	19	81
Poggio Rusco	178	252	323	382	1135	200	291	370	328	1189
Quingentole	17	24	58	32	131	21	20	67	38	146
Quistello	363	164	157	254	938	370	174	309	241	1094
Revere	138	97	79	68	382	46	65	63	57	231
S. Giacomo d/ Segnate	21	38	58	59	176	28	35	59	58	180
S. Giovanni d/Dosso	42	29	69	82	222	30	25	67	116	238
Schivenoglia	17	13	76	24	130	12	15	39	35	101
Sermide	236	354	809	919	2318	363	504	1001	845	2713
Serravalle a	56	28	25	41	150	22	36	39	41	138

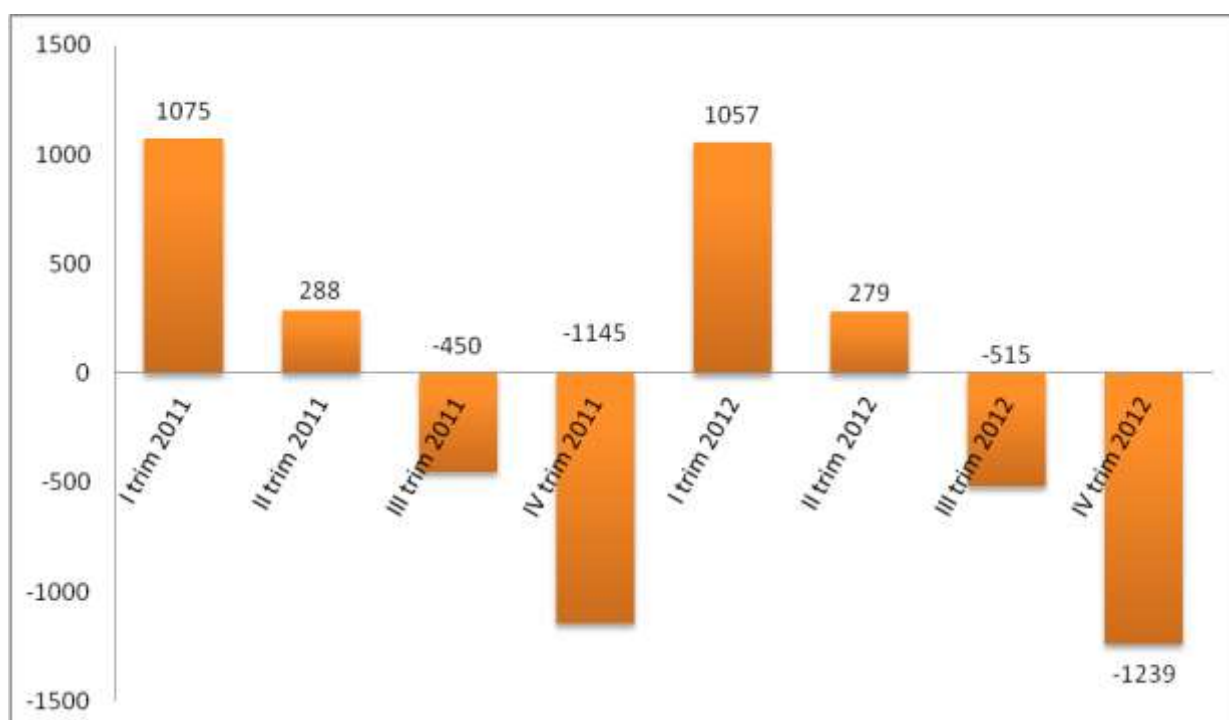


Po										
Sustinente	21	39	56	58	174	23	23	33	49	128
Villa Poma	84	115	75	72	346	64	102	81	82	329
T o t a l e	1455	1562	2395	2506	7918	1538	1700	2727	2382	8347



Saldo Avviamenti/Cessazioni

Andamento trimestrale del saldo tra avviamenti e cessazioni di rapporti di lavoro nel distretto per gli anni 2011-2012.





MOBILITÀ

Iscrizioni alle liste di mobilità

La seguente tabella mostra il flusso di iscrizioni alle liste regionali di mobilità di cittadini del distretto, per gli anni 2011-2012. Come data di iscrizione viene adottata la data di approvazione della pratica da parte della commissione regionale.

	2011	2012
Iscritti L.223/91	78	88
Iscritti L.236/93	159	195
N.Aziende Interessate	145	158

GLOSSARIO

L.223/91: Mobilità per aziende con più di 15 dipendenti

L.236/93: Mobilità per aziende con meno di 15 dipendenti (non indennizzata)

CIG IN DEROGA

Istruttorie provinciali CIGD

La seguente tabella comprende i soli dati relativi alle domande di competenza provinciale (Tipologia 1-A).

	2011	2012
N.Domande	106	97
N.Aziende	59	87
N.Lavoratori	298	362

GLOSSARIO

CIG ORDINARIA: per eventi o situazioni temporanee non imputabili all'azienda o ai lavoratori (max 12 mesi)

CIG STRAORDINARIA: per i casi previsti dalla legge (durata max da 12 a 24 mesi)

CIG IN DEROGA: può essere richiesta da aziende che hanno esaurito CIGO e CIGS