



FOCUS TRIMESTRALE SUL DISTRETTO DI GUIDIZZOLO

(a cura di *Marco Fotino*)

Si richiede a chi utilizza i dati pubblicati di citare sempre la fonte: "Osservatorio del Mercato del Lavoro della Provincia di Mantova"

Nel focus occupazionale dell'Osservatorio provinciale sul Mercato del lavoro vengono illustrati i dati occupazionali relativi alla popolazione residente nel territorio. I dati sono raccolti tramite il sistema informatico Sintesi per quanto riguarda le Comunicazioni Obbligatorie di avviamento e cessazione dei rapporti di lavoro e per i servizi al lavoro registrati sul sistema stesso, mentre i dati relativi alla mobilità provengono da fonti regionali.

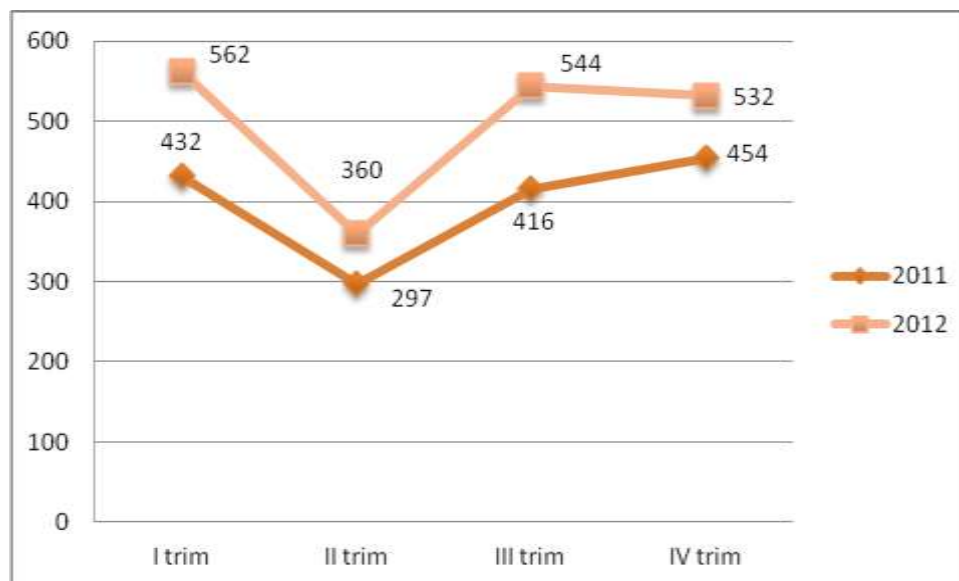
I dati illustrati riguardano il mercato del lavoro del territorio mantovano e le statistiche utili ad individuare tendenze e criticità. Vengono illustrati i dati relativi alle iscrizioni ai Centri per l'Impiego Provinciali (rilascio delle "Dichiarazioni di Immediata Disponibilità"), alle comunicazioni obbligatorie sull'avviamento/cessazione dei rapporti di lavoro e alla mobilità.

ISCRIZIONI

Dati trimestrali

Andamento trimestrale delle iscrizioni ai Centri per l'Impiego di cittadini dei comuni del distretto per gli anni 2011-2012.

	I trim 2011	II trim 2011	III trim 2011	IV trim 2011	Totale 2011	I trim 2012	II trim 2012	III trim 2012	IV trim 2012	Totale 2012
Castiglione d/Stiviere	176	130	183	166	655	263	162	238	227	890
Cavriana	15	13	22	25	75	18	16	21	25	80
Goito	45	43	58	61	207	62	45	77	67	251
Guidizzolo	53	26	33	36	148	44	30	52	45	171
Medole	33	24	25	32	114	42	26	29	34	131
Monzambano	27	15	28	58	128	43	28	32	42	145
Ponti sul Mincio	19	6	15	36	76	26	4	20	27	77
Solferino	15	12	20	11	58	22	17	21	14	74
Volta Mantovana	49	28	32	29	138	42	32	54	51	179
T o t a l e	432	297	416	454	1599	562	360	544	532	1998



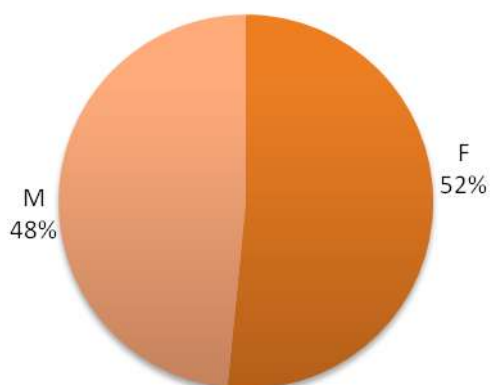
Genere

Iscrizioni ai Centri per l'Impiego di cittadini dei comuni del distretto per genere, anni 2011-2012.

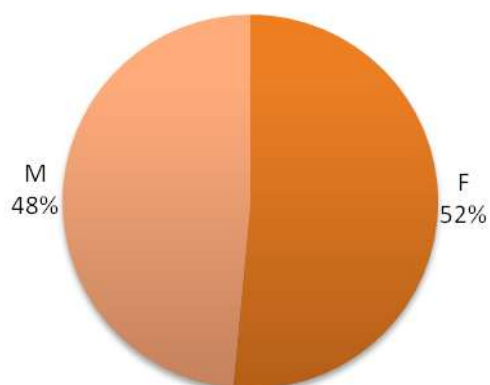
	anno 2011		anno 2012	
	F	M	F	M
Castiglione d/Stiviere	306	349	425	465
Cavriana	37	38	40	40
Goito	111	96	144	107
Guidizzolo	81	67	72	99
Medole	66	48	70	61
Monzambano	69	59	80	65
Ponti sul Mincio	44	32	47	30
Solferino	32	26	43	31
Volta Mantovana	79	59	108	71
T o t a l e	825	774	1029	969



anno 2011



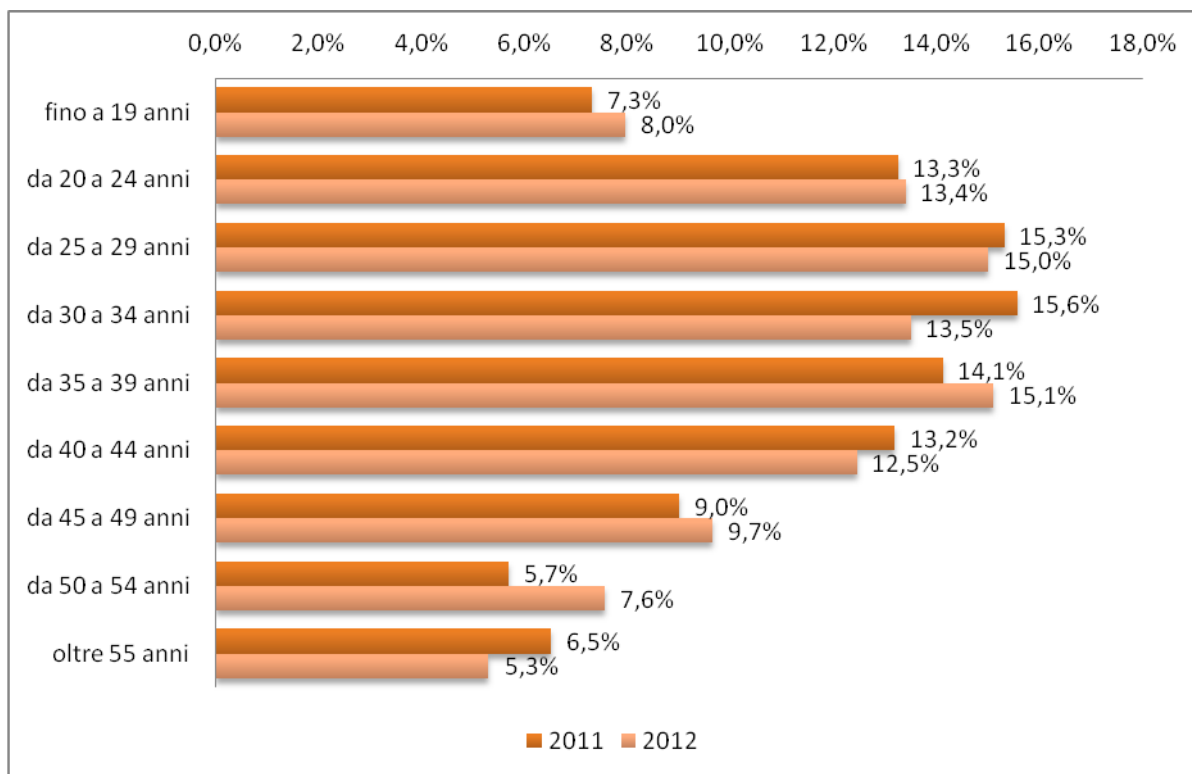
anno 2012



Età

Iscrizioni ai Centri per l'Impiego di cittadini del distretto per età, anni 2011-2012.

	2011	2012
fino a 19 anni	117	159
da 20 a 24 anni	212	268
da 25 a 29 anni	245	300
da 30 a 34 anni	249	270
da 35 a 39 anni	226	302
da 40 a 44 anni	211	249
da 45 a 49 anni	144	193
da 50 a 54 anni	91	151
oltre 55 anni	104	106
TOT	1599	1998



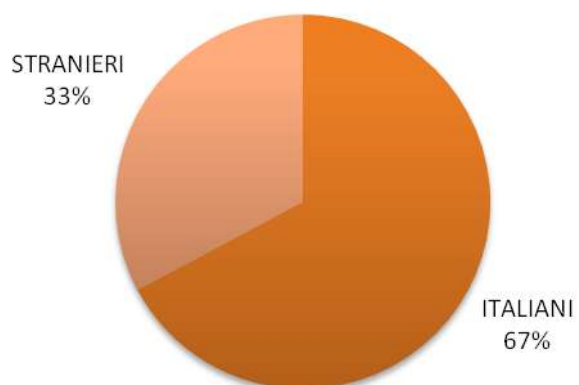
Iscritti stranieri

Andamento trimestrale delle iscrizioni ai Centri per l'Impiego di cittadini stranieri domiciliati nei comuni del distretto per gli anni 2011-2012. I dati di questa tabella rappresentano una parte degli iscritti totali, rappresentati in una tabella precedente.

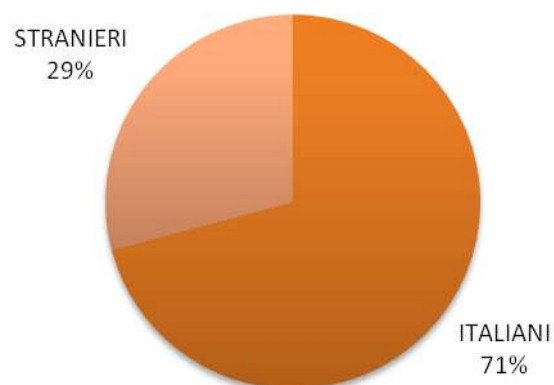
	I trim 2011	II trim 2011	III trim 2011	IV trim 2011	Totale 2011	I trim 2012	II trim 2012	III trim 2012	IV trim 2012	Totale 2012
Castiglione d/Stiviere	78	62	58	81	279	103	57	74	96	330
Cavriana	2	4	3	6	15	2	5	5	8	20
Goito	18	11	10	18	57	15	12	9	15	51
Guidizzolo	23	11	13	14	61	11	10	15	16	52
Medole	10	9	11	5	35	13	10	4	11	38
Monzambano	6	3	6	9	24	11	7	5	12	35
Ponti sul Mincio	4	2	1	5	12	5	0	2	8	15
Solferino	4	1	4	3	12	5	3	2	3	13
Volta Mantovana	14	5	4	6	29	10	4	6	8	28
T o t a l e	159	108	110	147	524	175	108	122	177	582



2011



2012



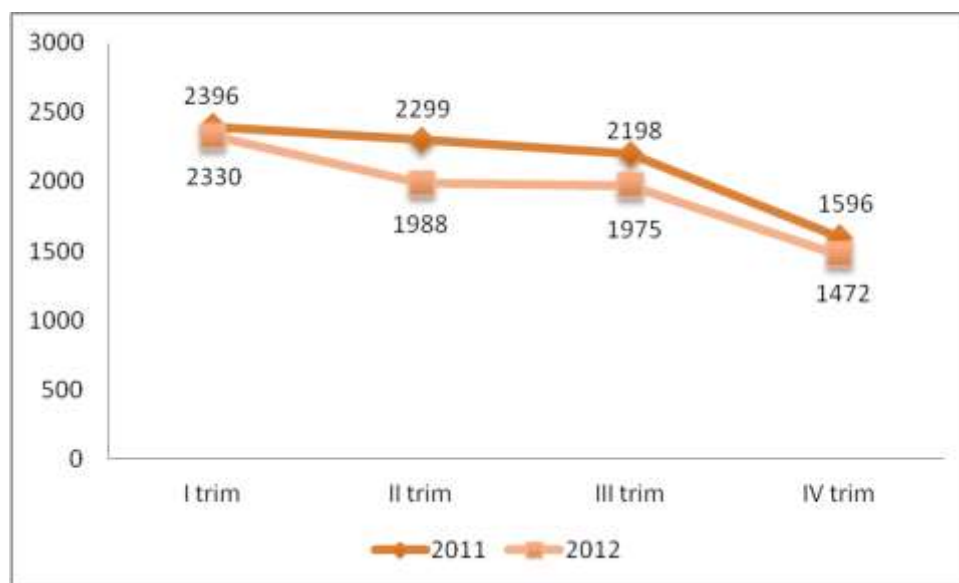


COMUNICAZIONI OBBLIGATORIE

Avviamenti: dati trimestrali

Andamento trimestrale degli avviamenti di rapporti di lavoro nei comuni del distretto per gli anni 2011-2012.

	I trim 2011	II trim 2011	III trim 2011	IV trim 2011	Totale 2011	I trim 2012	II trim 2012	III trim 2012	IV trim 2012	Totale 2012
Castiglione d/Stiviere	896	1013	989	721	3619	830	684	867	649	3030
Cavriana	145	129	84	87	445	150	116	88	90	444
Goito	237	199	212	163	811	211	177	138	139	665
Guidizzolo	268	181	143	107	699	281	196	143	98	718
Medole	204	203	165	129	701	145	138	136	102	521
Monzambano	165	151	249	147	712	206	176	206	98	686
Ponti s/Mincio	75	91	70	36	272	78	52	59	75	264
Solferino	146	87	76	42	351	157	245	159	72	633
Volta Mantovana	260	245	210	164	879	272	204	179	149	804
T o t a l e	2396	2299	2198	1596	8489	2330	1988	1975	1472	7765

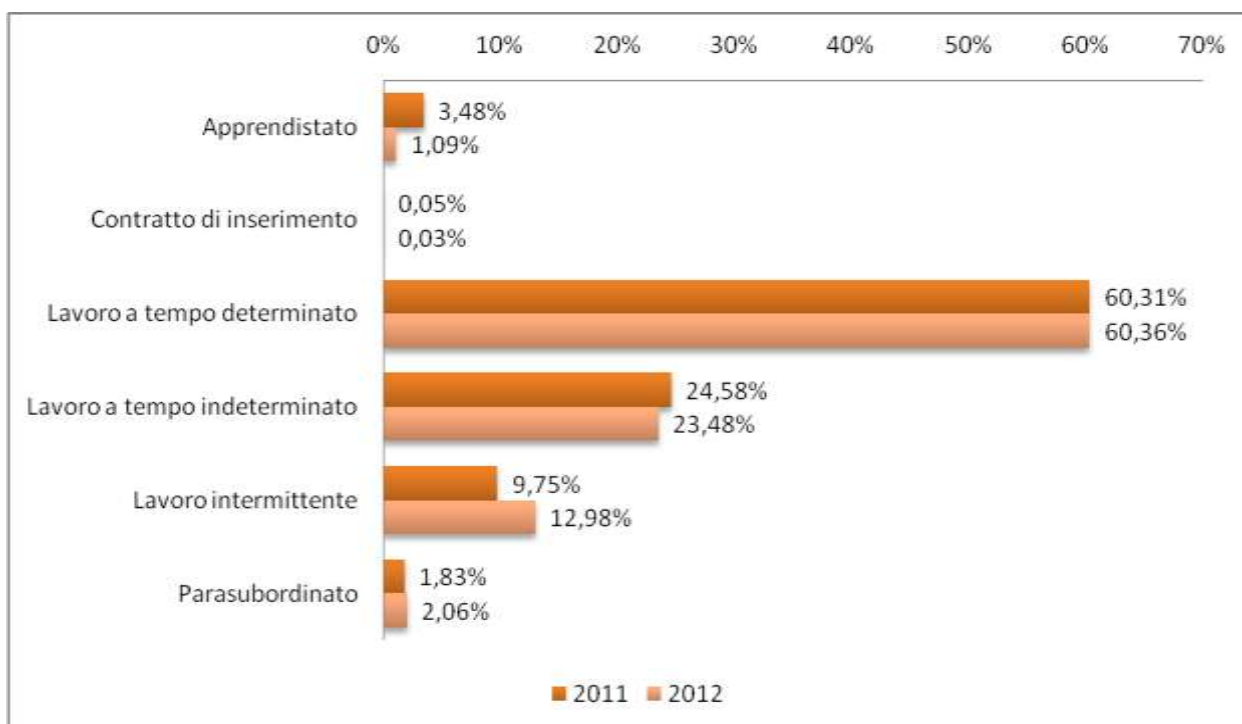




Avviamenti: Tipologia Contrattuale

Avviamenti di rapporti di lavoro nel distretto per tipo di contratto, anni 2011-2012.

	2011	2012
Apprendistato	295	85
Contratto di inserimento	4	2
Lavoro a tempo determinato	5120	4687
Lavoro a tempo indeterminato	2087	1823
Lavoro intermittente	828	1008
Parasubordinato	155	160
Totali	8489	7765

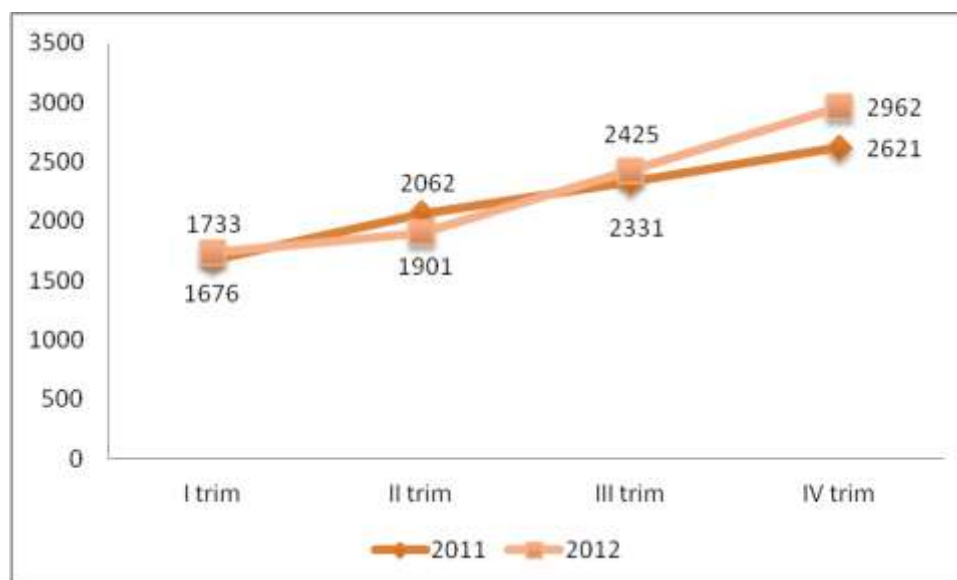




Cessazioni: dati trimestrali

Andamento trimestrale delle cessazioni di rapporti di lavoro nei comuni del distretto per gli anni 2011-2012.

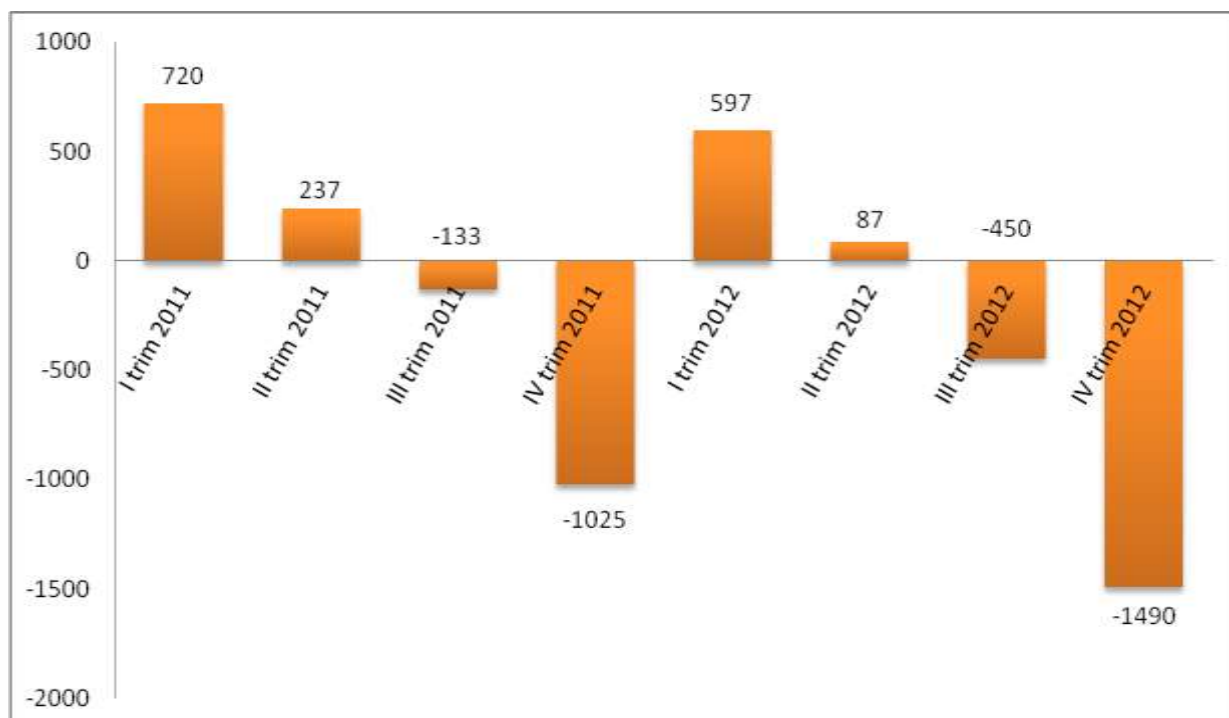
	I trim 2011	II trim 2011	III trim 2011	IV trim 2011	Totale 2011	I trim 2012	II trim 2012	III trim 2012	IV trim 2012	Totale 2012
Castiglione d/Stiviere	711	982	1063	936	3692	765	832	992	1026	3615
Cavriana	80	88	110	167	445	96	94	105	209	504
Goito	171	197	197	224	789	166	170	214	239	789
Guidizzolo	126	134	175	294	729	142	155	178	345	820
Medole	134	238	177	251	800	143	176	172	202	693
Monzambano	109	82	253	254	698	100	137	187	283	707
Ponti s/Mincio	72	77	45	77	271	46	53	65	146	310
Solferino	98	68	89	130	385	81	101	262	172	616
Volta Mantovana	175	196	222	288	881	194	183	250	340	967
T o t a l e	1676	2062	2331	2621	8690	1733	1901	2425	2962	9021





Saldo Avviamenti/Cessazioni

Andamento trimestrale del saldo tra avviamenti e cessazioni di rapporti di lavoro nel distretto per gli anni 2011-2012.



MOBILITÀ

Iscrizioni alle liste di mobilità

La seguente tabella mostra il flusso di iscrizioni alle liste regionali di mobilità di cittadini del distretto, per gli anni 2011-2012. Come data di iscrizione viene adottata la data di approvazione della pratica da parte della commissione regionale.

	2011	2012
Iscritti L.223/91	70	117
Iscritti L.236/93	246	341
N.Aziende Interessate	229	268

GLOSSARIO

L.223/91: Mobilità per aziende con più di 15 dipendenti

L.236/93: Mobilità per aziende con meno di 15 dipendenti (non indennizzata)



CIG IN DEROGA

Istruttorie provinciali CIGD

La seguente tabella comprende i soli dati relativi alle domande di competenza provinciale (Tipologia 1-A).

	2011	2012
N.Domande	88	101
N.Aziende	49	83
N.Lavoratori	294	387

GLOSSARIO

CIG ORDINARIA: per eventi o situazioni temporanee non imputabili all'azienda o ai lavoratori (max 12 mesi)

CIG STRAORDINARIA: per i casi previsti dalla legge (durata max da 12 a 24 mesi)

CIG IN DEROGA: può essere richiesta da aziende che hanno esaurito CIGO e CIGS