



FOCUS TRIMESTRALE SUL DISTRETTO DI VIADANA

(a cura di *Marco Fotino*)

Si richiede a chi utilizza i dati pubblicati di citare sempre la fonte: "Osservatorio del Mercato del Lavoro della Provincia di Mantova"

Nel focus occupazionale dell'Osservatorio provinciale sul Mercato del lavoro vengono illustrati i dati occupazionali relativi alla popolazione residente nel territorio. I dati sono raccolti tramite il sistema informatico Sintesi per quanto riguarda le Comunicazioni Obbligatorie di avviamento e cessazione dei rapporti di lavoro e per i servizi al lavoro registrati sul sistema stesso, mentre i dati relativi alla mobilità provengono da fonti regionali.

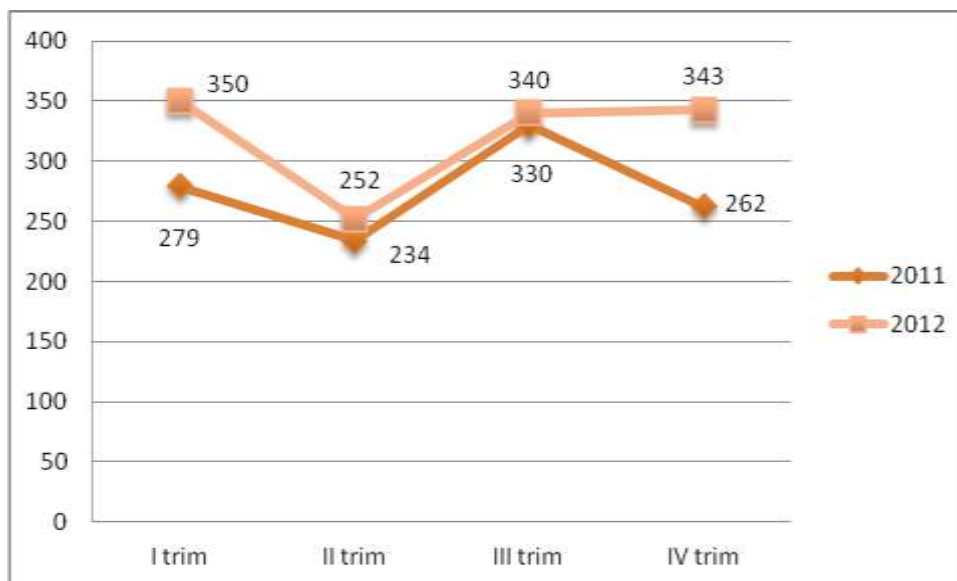
I dati illustrati riguardano il mercato del lavoro del territorio mantovano e le statistiche utili ad individuare tendenze e criticità. Vengono illustrati i dati relativi alle iscrizioni ai Centri per l'Impiego Provinciali (rilascio delle "Dichiarazioni di Immediata Disponibilità"), alle comunicazioni obbligatorie sull'avviamento/cessazione dei rapporti di lavoro e alla mobilità.

ISCRIZIONI

Dati trimestrali

Andamento trimestrale delle iscrizioni ai Centri per l'Impiego di cittadini dei comuni del distretto per gli anni 2011-2012.

	I trim 2011	II trim 2011	III trim 2011	IV trim 2011	Totale 2011	I trim 2012	II trim 2012	III trim 2012	IV trim 2012	Totale 2012
Bozzolo	18	17	22	15	72	33	15	16	28	92
Comessaggio	2	3	15	2	22	6	5	8	8	27
Dosolo	22	20	15	10	67	32	20	28	20	100
Gazzuolo	13	7	12	10	42	11	5	6	15	37
Marcaria	30	21	30	24	105	33	25	38	31	127
Pomponesco	12	10	13	6	41	14	6	11	9	40
Rivarolo Mantovano	12	11	7	9	39	10	9	10	15	44
Sabbioneta	15	11	24	26	76	24	19	24	12	79
San Martino dall'Argine	8	6	10	10	34	3	8	9	20	40
Viadana	147	128	182	150	607	184	140	190	185	699
T o t a l e	279	234	330	262	1105	350	252	340	343	1285



Genere

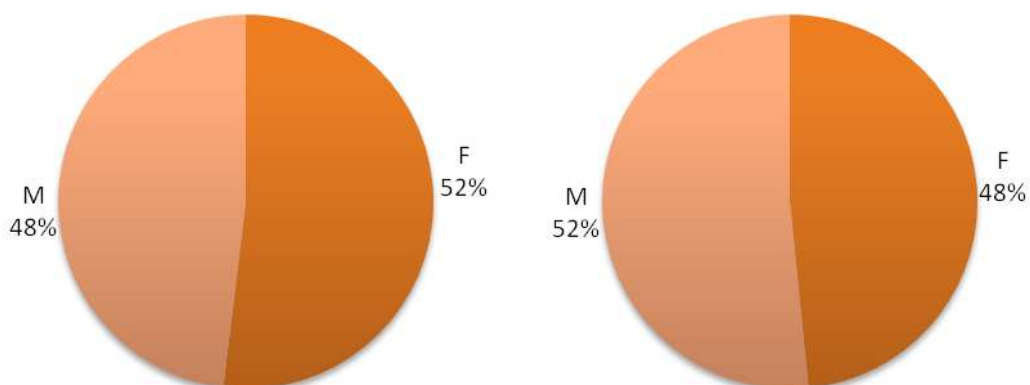
Iscrizioni ai Centri per l'Impiego di cittadini dei comuni del distretto per genere, anni 2011-2012.

	anno 2011		anno 2012	
	F	M	F	M
Bozzolo	37	35	51	41
Comessaggio	6	16	17	10
Dosolo	42	25	46	54
Gazzuolo	21	21	12	25
Marcaria	58	47	58	69
Pomponesco	20	21	20	20
Rivarolo Mantovano	22	17	26	18
Sabbioneta	45	31	38	41
San Martino dall'Argine	20	14	19	21
Viadana	303	304	335	364
Totale	574	531	622	663



2011

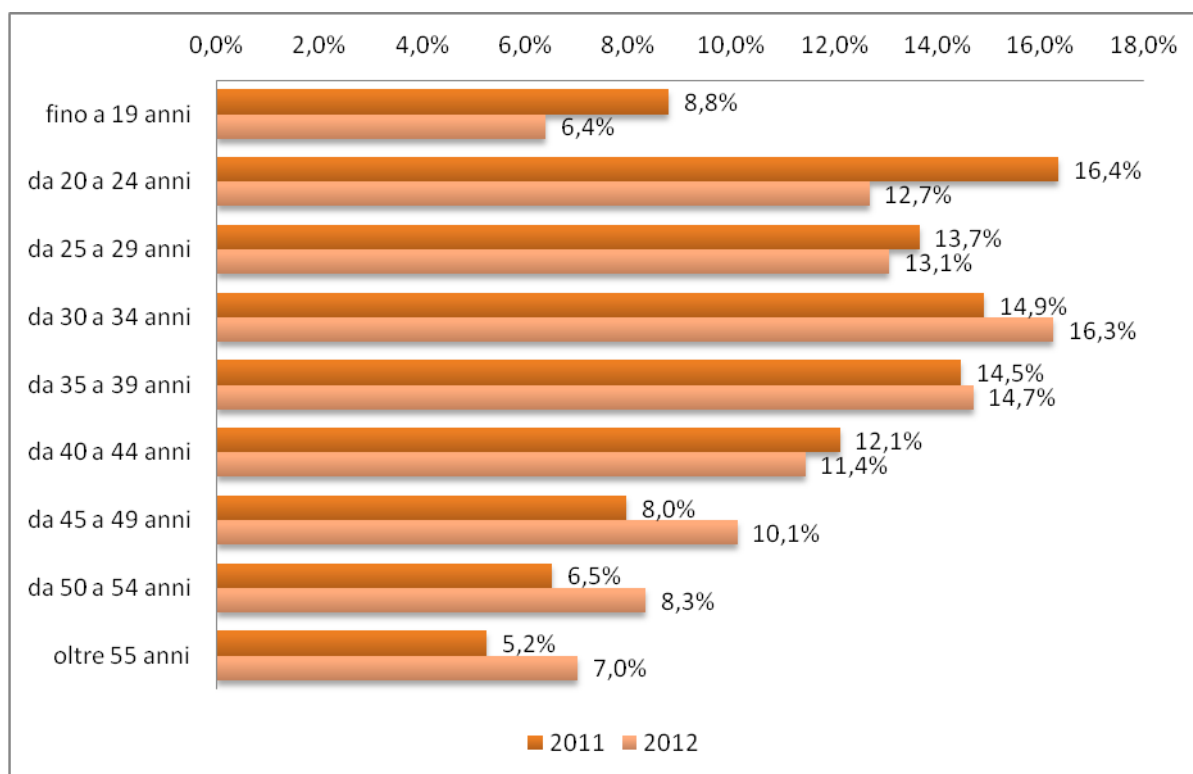
2012



Età

Iscrizioni ai Centri per l'Impiego di cittadini del distretto per età, anni 2011-2012.

	2011	2012
fino a 19 anni	97	82
da 20 a 24 anni	181	163
da 25 a 29 anni	151	168
da 30 a 34 anni	165	209
da 35 a 39 anni	160	189
da 40 a 44 anni	134	147
da 45 a 49 anni	88	130
da 50 a 54 anni	72	107
oltre 55 anni	58	90
TOT	1106	1285



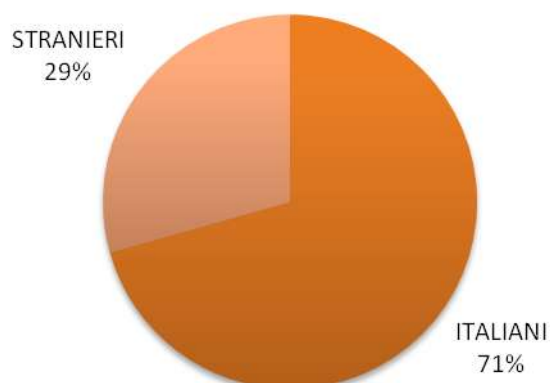
Iscritti stranieri

Andamento trimestrale delle iscrizioni ai Centri per l'Impiego di cittadini stranieri domiciliati nei comuni del distretto per gli anni 2011-2012. I dati di questa tabella rappresentano una parte degli iscritti totali, rappresentati in una tabella precedente.

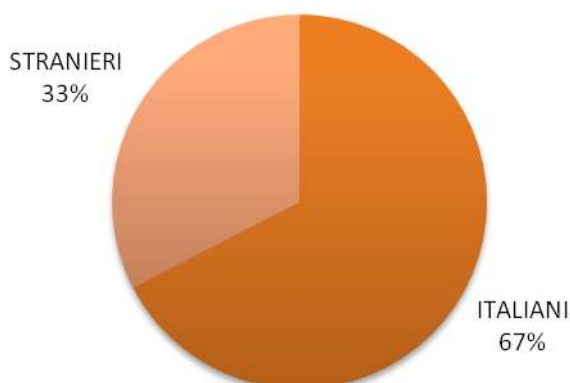
	I trim 2011	II trim 2011	III trim 2011	IV trim 2011	Totale 2011	I trim 2012	II trim 2012	III trim 2012	IV trim 2012	Totale 2012
Bozzolo	7	3	3	5	18	11	4	2	8	25
Commessaggio	1	2	3	0	6	1	1	1	1	4
Dosolo	8	3	1	2	14	7	8	8	8	31
Gazzuolo	4	5	1	2	12	6	0	2	6	14
Marcaria	5	5	8	6	24	17	7	8	16	48
Pomponesco	2	1	0	2	5	4	3	3	3	13
Rivarolo Mantovano	8	2	1	2	13	2	0	5	1	8
Sabbioneta	6	0	6	9	21	5	4	2	4	15
San Martino dall'Argine	0	0	4	0	4	1	0	0	4	5
Viadana	69	47	40	51	207	70	57	56	72	255
T o t a l e	110	68	67	79	324	124	84	87	123	418



2011



2012

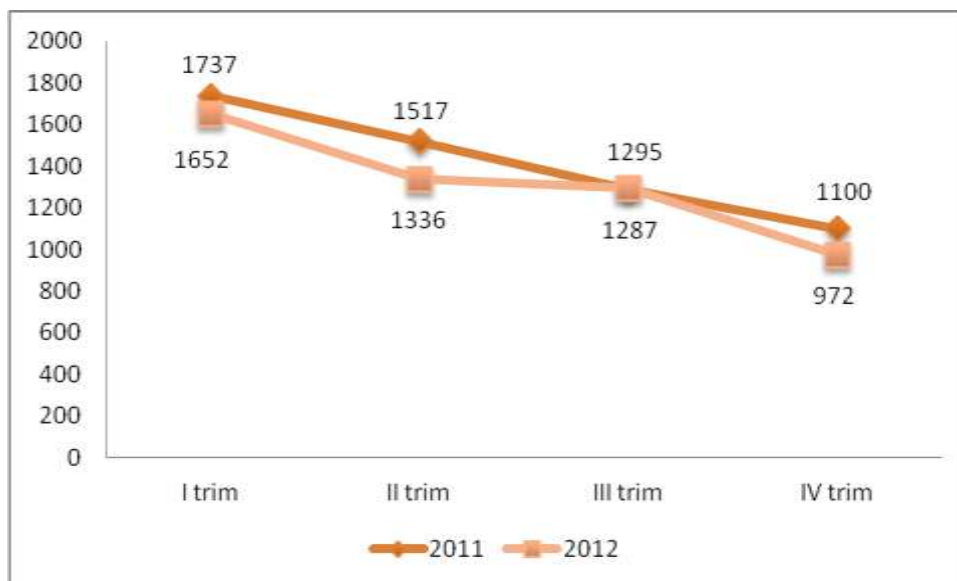


COMUNICAZIONI OBBLIGATORIE

Avviamenti: dati trimestrali

Andamento trimestrale degli avviamenti di rapporti di lavoro nei comuni del distretto per gli anni 2011-2012.

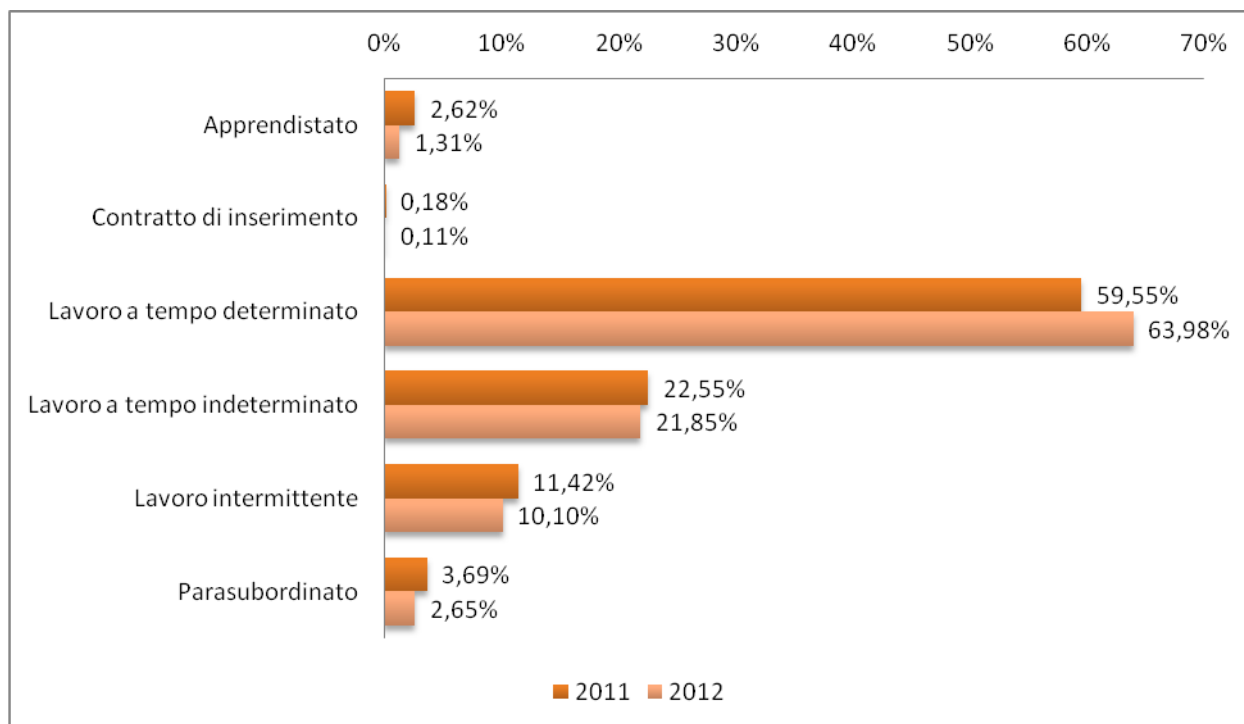
	I trim 2011	II trim 2011	III trim 2011	IV trim 2011	Totale 2011	I trim 2012	II trim 2012	III trim 2012	IV trim 2012	Totale 2012
Bozzolo	62	86	56	96	300	98	125	66	69	358
Comessaggio	21	30	19	17	87	23	20	18	9	70
Dosolo	94	88	62	43	287	62	53	75	31	221
Gazzuolo	37	63	56	36	192	56	50	62	30	198
Marcaria	334	216	181	151	882	224	189	204	151	768
Pomponesco	50	57	42	38	187	79	52	53	45	229
Rivarolo Mantovano	214	139	103	94	550	151	124	108	175	558
Sabbioneta	75	49	49	42	215	75	53	41	30	199
San Martino d/Argine	54	31	31	25	141	49	17	9	16	91
Viadana	796	758	688	558	2800	835	653	659	416	2563
Totale	1737	1517	1287	1100	5641	1652	1336	1295	972	5255



Avviamenti: Tipologia Contrattuale

Avviamenti di rapporti di lavoro nel distretto per tipo di contratto, anni 2011-2012.

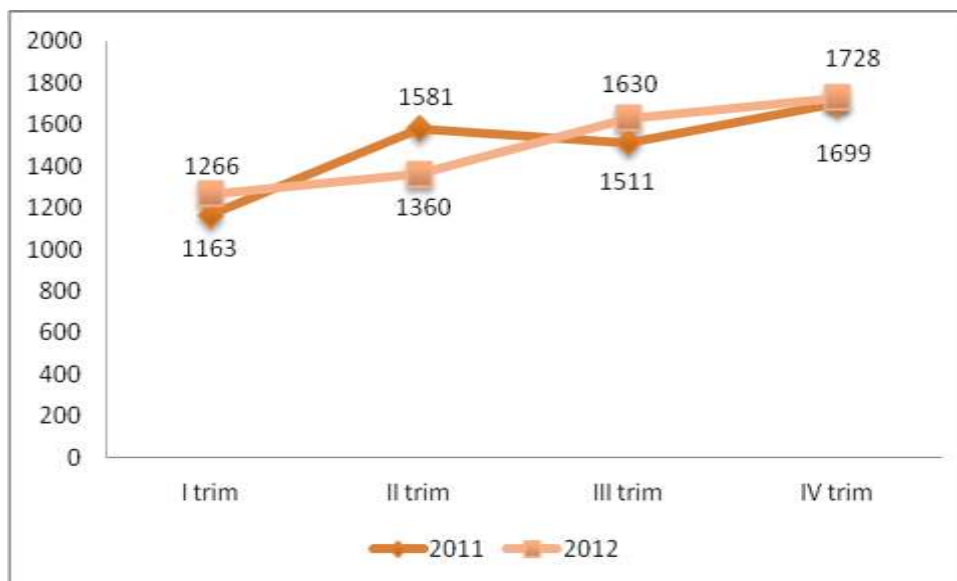
	2011	2012
Apprendistato	148	69
Contratto di inserimento	10	6
Lavoro a tempo determinato	3359	3362
Lavoro a tempo indeterminato	1272	1148
Lavoro intermittente	644	531
Parasubordinato	208	139
Totali	5641	5255



Cessazioni: dati trimestrali

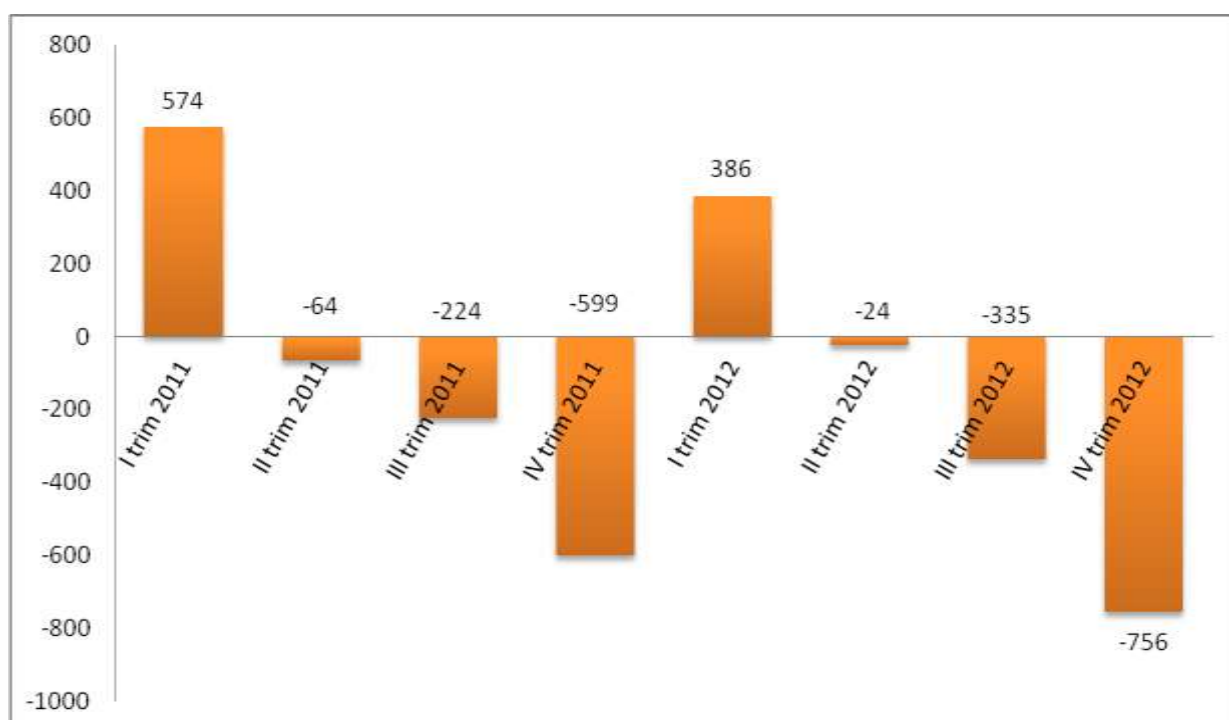
Andamento trimestrale delle cessazioni di rapporti di lavoro nei comuni del distretto per gli anni 2011-2012.

	I trim 2011	II trim 2011	III trim 2011	IV trim 2011	Totale 2011	I trim 2012	II trim 2012	III trim 2012	IV trim 2012	Totale 2012
Bozzolo	56	85	73	89	303	89	105	128	99	421
Comessaggio	24	32	24	28	108	17	24	22	15	78
Dosolo	54	103	59	82	298	59	73	94	64	290
Gazuolo	40	45	77	50	212	37	47	67	62	213
Marcaria	157	233	150	262	802	142	200	236	266	844
Pomponesco	48	54	51	46	199	57	46	62	64	229
Rivarolo Mantovano	146	150	108	165	569	124	132	147	205	608
Sabbioneta	52	48	67	83	250	46	46	66	66	224
San Martino d/Argine	24	22	50	53	149	14	18	22	61	115
Viadana	562	809	852	841	3064	681	669	786	826	2962
T o t a l e	1163	1581	1511	1699	5954	1266	1360	1630	1728	5984



Saldo Avviamenti/Cessazioni

Andamento trimestrale del saldo tra avviamenti e cessazioni di rapporti di lavoro nel distretto per gli anni 2011-2012.





MOBILITÀ

Iscrizioni alle liste di mobilità

La seguente tabella mostra il flusso di iscrizioni alle liste regionali di mobilità di cittadini del distretto, per gli anni 2011-2012. Come data di iscrizione viene adottata la data di approvazione della pratica da parte della commissione regionale.

	2011	2012
Iscritti L.223/91	25	46
Iscritti L.236/93	171	197
N.Aziende Interessate	123	161

GLOSSARIO

L.223/91: Mobilità per aziende con più di 15 dipendenti

L.236/93: Mobilità per aziende con meno di 15 dipendenti (non indennizzata)

CIG IN DEROGA

Istruttorie provinciali CIGD

La seguente tabella comprende i soli dati relativi alle domande di competenza provinciale (Tipologia 1-A).

	2011	2012
N.Domande	72	103
N.Aziende	44	90
N.Lavoratori	543	843

GLOSSARIO

CIG ORDINARIA: per eventi o situazioni temporanee non imputabili all'azienda o ai lavoratori (max 12 mesi)

CIG STRAORDINARIA: per i casi previsti dalla legge (durata max da 12 a 24 mesi)

CIG IN DEROGA: può essere richiesta da aziende che hanno esaurito CIGO e CIGS